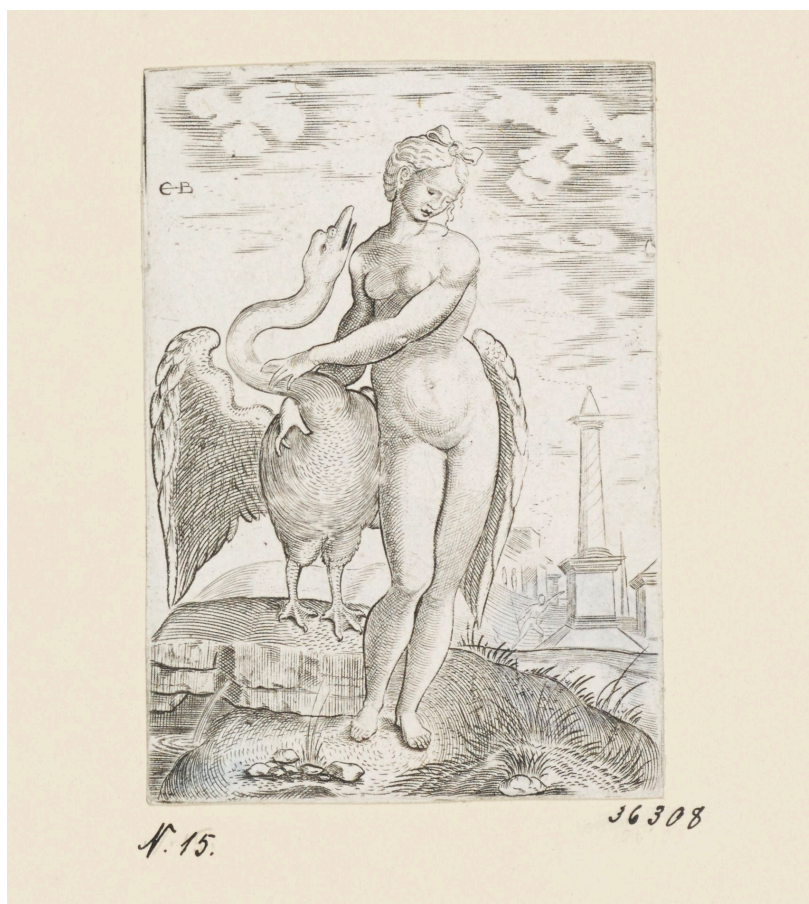


KUNST HALLE BREMEN



➤ Cornelis Bos (*Bois-le-Duc 1506 - † Groningen 1564), Stecher nach Buonarroti Michelangelo (*Caprese (Casentino) 1475 - † Rom 1564), Inventor
Leda mit dem Schwan, 1521-1564

Abmessungen

Platte: mm
Blatt: 83 x 58 mm

Raum

Werk nicht ausgestellt. Vorlage auf Anfrage möglich.

Inventarnummer

36308

Permalink

➤ [DE-MUS-027614/object/41941](https://nbn-resolving.org/urn:nbn:de:hbz:5:1-63888-p0041-9)

KUNST HALLE BREMEN



↗ Cornelis Bos (*Bois-le-Duc 1506 - † Groningen 1564), Stecher
nach Buonarroti Michelangelo (*Caprese (Casentino) 1475 - † Rom
1564), Inventor
Leda mit dem Schwan, 1521-1564

Werkinformationen

Künstler	Cornelis Bos (*Bois-le-Duc 1506 - † Groningen 1564), Stecher nach Buonarroti Michelangelo (*Caprese (Casentino) 1475 - † Rom 1564), Inventor
Werk	Titel Leda mit dem Schwan Entstehungsdatum 1521-1564
Grunddaten	Abmessungen: Platte: mm Blatt: 83 x 58 mm Werktyp: Druckgraphik Material/Technik: Kupferstich Bezeichnungen: oben links monogrammiert: CB [ligiert] Werkverzeichnisse: <ul style="list-style-type: none"> • Nagler's Monogrammist I.968.15 I (von I) • Hollstein Dutch and Flemish III.124.53 I (von I) Erwerb information: 1896 Erworben 1896
Creditline	Kunsthalle Bremen - Der Kunstverein in Bremen, Foto: Die Kulturgutscanner www.kulturgutscanner.de, Public Domain Mark 1.0
Enthalten in der Kollektion:	↗ Die Sammlung Hieronymus Klugkist – Der Grundpfeiler des Bremer Kupferstichkabinetts

KUNST HALLE BREMEN



↗ Cornelis Bos (*Bois-le-Duc 1506 - † Groningen 1564), Stecher
nach Buonarroti Michelangelo (*Caprese (Casentino) 1475 - † Rom
1564), Inventor
Leda mit dem Schwan, 1521-1564



**Die Sammlung Hieronymus
Klugkist – Der Grundpfeiler
des Bremer
Kupferstichkabinetts**