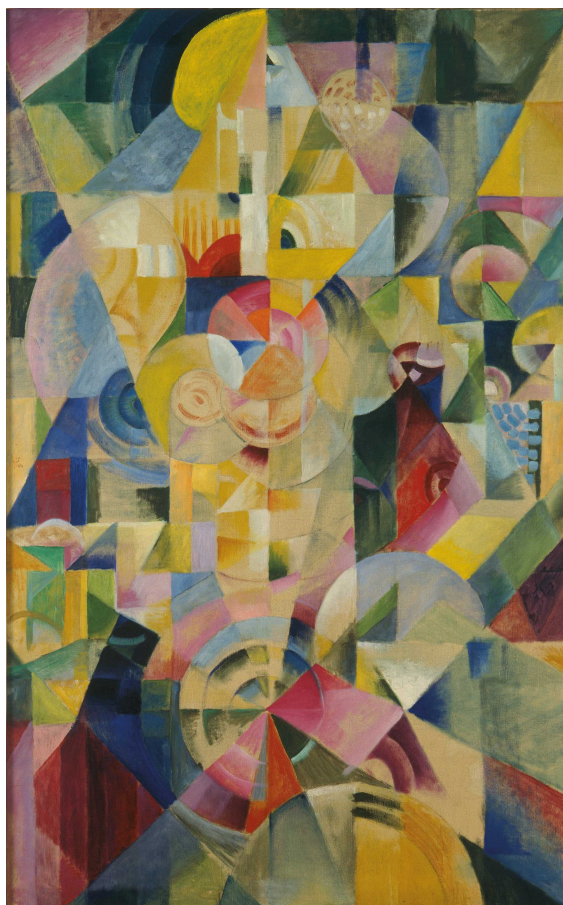


KUNST HALLE BREMEN



➤ Johannes Itten (*Süderen-Linden (Schweiz) 1888 - † Zürich 1967), Maler
Blaugrüner Klang, 1917

Werkbeschreibung:

Blaugrüner Klang ist ein frühes Werk des späteren Bauhausmeisters. Von 1912 bis 1916 hatte Itten an der Genfer Kunsthochschule und der Kunstakademie in Stuttgart studiert. Dort beschäftigte er sich mit Formen- und Farblehren, die zeit seines Lebens sein zentrales Thema blieben. In diesem Gemälde zeigt sich, wie Itten gänzlich auf gegenständliche Motive verzichtet und mit unterschiedlichen Formen und Farben Spannungen und Schwingungen erzeugt.

Manuela Husemann

Abmessungen

Objekt: 144 x 91 cm

Raum

ausgestellt: OG Raum 26

Inventarnummer

807-1960/8

KUNST HALLE BREMEN



↗ Johannes Itten (*Süderen-Linden (Schweiz) 1888 - † Zürich 1967),
Maler
Blaugrüner Klang, 1917

Permalink [↗ DE-MUS-027614/object/406](#)

Werkinformationen

Künstler Johannes Itten (*Süderen-Linden (Schweiz) 1888 - † Zürich 1967), Maler

Werk
Titel
Blaugrüner Klang
Entstehungsdatum
1917

Grunddaten
Abmessungen:
Objekt: 144 x 91 cm
Werktyp: Gemälde
Technik: Öl auf Leinwand
Bezeichnungen:
verso oben links signiert und bezeichnet: Itten (und Werknummer: 10)
Erwerbsinformation:
1960
Erworben von der Kunsthalle Bremen 1960

Creditline © VG Bild-Kunst, Bonn

**Enthalten in der
Kollektion:** [↗ Provenienzforschung in der Kunsthalle Bremen](#)

KUNST HALLE BREMEN



↗ Johannes Itten (*Süderen-Linden (Schweiz) 1888 - † Zürich 1967),
Maler
Blaugrüner Klang, 1917



**Provenienzforschung in der
Kunsthalle Bremen**