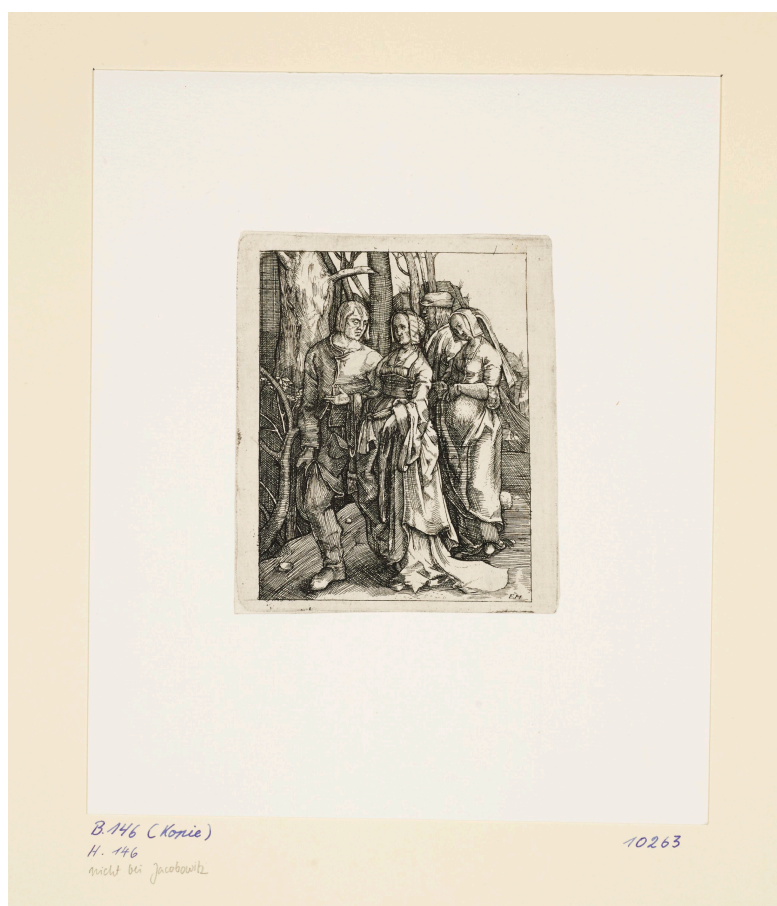


KUNST HALLE BREMEN



➤ Egidius Horbeck (*1550 - † 1600), Stecher nach Lucas Hugensz. van Leyden (*Leiden 1494 - † Leiden 1533), Stecher
Zwei Paare im Wald, um 1584

Abmessungen	Blatt: 124 x 96 mm (beschnitten)
Raum	Werk nicht ausgestellt. Vorlage auf Anfrage möglich.
Inventarnummer	10263
Permalink	➤ DE-MUS-027614/object/40512

KUNST HALLE BREMEN



↗ Egidius Horbeck (*1550 - † 1600), Stecher
nach Lucas Hugensz. van Leyden (*Leiden 1494 - † Leiden 1533),
Stecher
Zwei Paare im Wald, um 1584

Werkinformationen

Künstler	Egidius Horbeck (*1550 - † 1600), Stecher nach Lucas Hugensz. van Leyden (*Leiden 1494 - † Leiden 1533), Stecher
Werk	Titel Zwei Paare im Wald Entstehungsdatum um 1584 Entwurfsdatum um 1509
Grunddaten	Abmessungen: Blatt: 124 x 96 mm (beschnitten) Werktyp: Druckgraphik Material/Technik: Kupferstich Bezeichnungen: unten rechts monogrammiert: EH Stempel: verso oben Mitte: Kunsthalle Bremen (Lugt 292) Werkverzeichnisse: <ul style="list-style-type: none"> • Hollstein Dutch and Flemish X.166.146 Kopie • TIB 12.280.146 Kopie • New Hollstein Dutch and Flemish (Van Leyden).138.146 Kopie b • Bartsch VII.416.146 Kopie • Bartsch (Leyden).103.143 Kopie Erwerb information: 1856 Vermächtnis Johann Heinrich Albers 1856
Objektreferenz	Kopie von 1851/235 Leyden, Lucas Hugensz. van Leyden (vor Juni 1494 - vor August 1533), Zwei Paare im Wald, Herstellung der Druckplatte: um 1509 Kopie von 1851/234 Leyden, Lucas Hugensz. van Leyden (vor Juni 1494 - vor August 1533), Zwei Paare im Wald, Herstellung der Druckplatte: um 1509
Creditline	Kunsthalle Bremen - Der Kunstverein in Bremen, Foto: Die Kulturgutscanner www.kulturgutscanner.de, Public Domain Mark 1.0

KUNST HALLE BREMEN



↗ Egidius Horbeck (*1550 - † 1600), Stecher
nach Lucas Hugensz. van Leyden (*Leiden 1494 - † Leiden 1533),
Stecher
Zwei Paare im Wald, um 1584

**Enthalten in der
Kollektion:**

↗ Die Sammlung Hieronymus Klugkist – Der Grundpfeiler des Bremer
Kupferstichkabinetts



**Die Sammlung Hieronymus
Klugkist – Der Grundpfeiler
des Bremer
Kupferstichkabinetts**