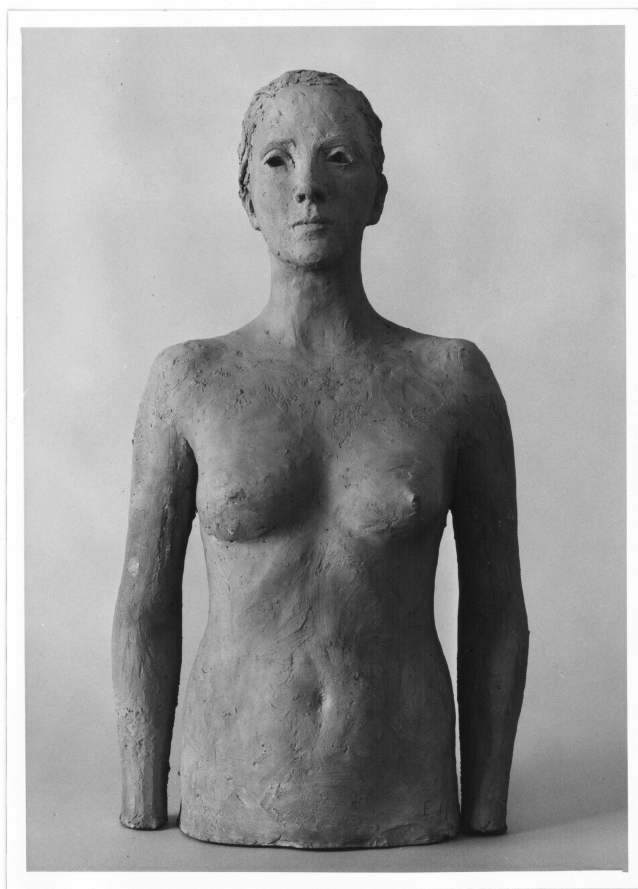


**KUNST
HALLE
BREMEN**



↗ Ernesto de Fiori (*Rom 1884 - † Sao Paulo 1945)
Weiblicher Halbakt, 1922

Abmessungen	Objekt: 55,5 x 31 x 21 cm
Raum	ausgestellt: EG Große Galerie Mitte
Inventarnummer	396-1957/4
Permalink	↗ DE-MUS-027614/object/3737

Werkinformationen

KUNST HALLE BREMEN



↗ Ernesto de Fiori (*Rom 1884 - † Sao Paulo 1945)
Weiblicher Halbakt, 1922

Künstler	Ernesto de Fiori (*Rom 1884 - † Sao Paulo 1945)
Werk	Titel Weiblicher Halbakt Entstehungsdatum 1922
Grunddaten	Abmessungen: Objekt: 55,5 x 31 x 21 cm Werktyp: Skulptur Technik: Terrakotta, modelliert Bezeichnungen: an der linken Hüfte vorne datiert und monogrammiert: E. d F 22 Erwerbsinformation: 1957 Erworben aus Mitteln der Freien Hansestadt Bremen (Stadtgemeinde)1957
Creditline	Kunsthalle Bremen - Der Kunstverein in Bremen, Public Domain Mark 1.0