

➤ Stanislas Lépine (\*Caen 1835 - † Paris 1892), Maler  
*Der Canal Saint-Martin in Paris mit Schleuse*, undatiert

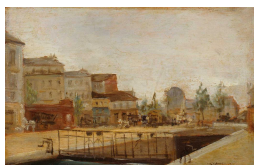
---

Abmessungen	Objekt: 15,5 x 23,9 x 0,3 cm
Raum	nicht ausgestellt
Inventarnummer	1138-1973/42
Permalink	➤ <a href="https://nbn-resolving.org/urn:nbn:de:hbz:5:1-65362-p0367-7">DE-MUS-027614/object/3677</a>

---

### Werkinformationen

# KUNST HALLE BREMEN



➤ Stanislas Lépine (\*Caen 1835 - † Paris 1892), Maler  
*Der Canal Saint-Martin in Paris mit Schleuse*, undatiert

<b>Künstler</b>	Stanislas Lépine (*Caen 1835 - † Paris 1892), Maler
<b>Werk</b>	<b>Titel</b> Der Canal Saint-Martin in Paris mit Schleuse <b>Entstehungsdatum</b> undatiert
<b>Grunddaten</b>	<b>Abmessungen:</b> Objekt: 15,5 x 23,9 x 0,3 cm Werktyp: Gemälde Technik: Öl auf Holz <b>Bezeichnungen:</b> verso Stempel eines Farbenhändlers bezeichnet: .....EAUX BARGUE Couleurs fines 6 Rue des Beaux-Arts unten rechts signiert: Lépine <b>Erwerbsinformation:</b> 1973 Geschenk Wilma Harmssen zum 150. Jubiläum des Kunstvereins1973
<b>Creditline</b>	Kunsthalle Bremen - Der Kunstverein in Bremen
<b>Enthalten in der Kollektion:</b>	➤ Französische Malerei vom Klassizismus zum Kubismus ➤ Provenienzforschung in der Kunsthalle Bremen



**Französische Malerei vom**



# KUNST HALLE BREMEN

---



↗ Stanislas Lépine (\*Caen 1835 - † Paris 1892), Maler  
*Der Canal Saint-Martin in Paris mit Schleuse*, undatiert

---

**Klassizismus zum Kubismus**

**Provenienzforschung in der  
Kunsthalle Bremen**