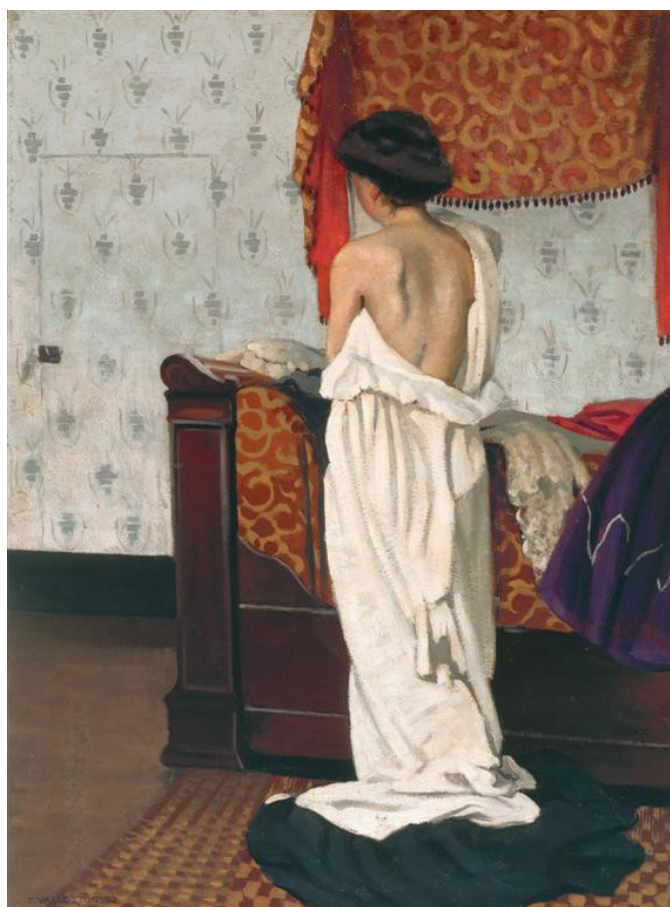


KUNST HALLE BREMEN



➤ Félix Vallotton (*Lausanne 1865 - † Neuilly-sur-Seine 1925), Maler *Rückenakt in einem Interieur*, 1902

Werkbeschreibung:

Das Gemälde *Rückenakt in einem Interieur* gehört zu den frühen Aktdarstellungen Félix Vallottons in einem Innenraum, ein Thema, das er immer wieder aufgreifen und das seine Reifezeit bestimmen sollte. In klarer Komposition und harmonisch-warmen Farben zeigt er eine sich am helllichten Tage an- oder vielmehr ausziehende Frauenfigur, deren perfekte Frisur und Blick auf die Tapetentür das Thema einer geheimen Liebschaft vermuten lassen. In dem Bild jedoch fehlt es an jeglichem anekdotischen Indiz, so dass man annehmen muss, dass das Bett und die verstreuten Kleidungsstücke nur Vorwand für den Künstler waren, einen klassisch anmutenden Rückenakt in Szene zu setzen. In der Tat ist das Gemälde Teil einer Werkgruppe, in der sich Vallotton nach einer eher flächigen Aktauffassung in den 1890er Jahren 1902 einer skulpturalen Aktinterpretation zuwandte, die 1904 in einer Serie kleiner Bronzen mündete.

KUNST HALLE BREMEN



➤ Félix Vallotton (*Lausanne 1865 - † Neuilly-sur-Seine 1925), Maler
Rückenakt in einem Interieur, 1902

Abmessungen	Objekt: 76,5 x 57 cm
Raum	ausgestellt: OG Raum 16
Inventarnummer	1000-1969/3
Permalink	➤ DE-MUS-027614/object/3394

Werkinformationen

Künstler	Félix Vallotton (*Lausanne 1865 - † Neuilly-sur-Seine 1925), Maler
Werk	<p>Titel Rückenakt in einem Interieur</p> <p>Entstehungsdatum 1902</p>
Grunddaten	<p>Abmessungen: Objekt: 76,5 x 57 cm Werktyp: Gemälde Technik: Öl auf Pappe auf Holz</p> <p>Bezeichnungen: unten links signiert und datiert: F. Vallotton. 02</p> <p>Erwerb information: 1969 Erworben aus Mitteln der Freien Hansestadt Bremen (Stadtgemeinde) 1969</p>
Creditline	Kunsthalle Bremen - Der Kunstverein in Bremen
Enthalten in der Kollektion:	<p>➤ Französische Malerei vom Klassizismus zum Kubismus</p> <p>➤ Provenienzforschung in der Kunsthalle Bremen</p>

KUNST HALLE BREMEN



↗ Félix Vallotton (*Lausanne 1865 - † Neuilly-sur-Seine 1925), Maler
Rückenakt in einem Interieur, 1902



**Französische Malerei vom
Klassizismus zum Kubismus**



**Provenienzforschung in der
Kunsthalle Bremen**