

KUNST HALLE BREMEN



B 41
a 192
195

No 339

➤ Allaert Claesz (*Amsterdam 1508 - † 1555), Stecher nach Albrecht Dürer (*Nürnberg 1471 - † Nürnberg 1528), Radierer
Zwei Männer und eine schlafende Frau, 1554

Abmessungen	Platte: 188 x 135 mm Blatt: 191 x 138 mm
Raum	Werk nicht ausgestellt. Vorlage auf Anfrage möglich.
Inventarnummer	10339
Permalink	➤ DE-MUS-027614/object/33703

KUNST HALLE BREMEN

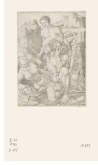


↗ Allaert Claesz (*Amsterdam 1508 - † 1555), Stecher
nach Albrecht Dürer (*Nürnberg 1471 - † Nürnberg 1528), Radierer
Zwei Männer und eine schlafende Frau, 1554

Werkinformationen

Künstler	Allaert Claesz (*Amsterdam 1508 - † 1555), Stecher nach Albrecht Dürer (*Nürnberg 1471 - † Nürnberg 1528), Radierer
Werk	Titel Zwei Männer und eine schlafende Frau Entstehungsdatum 1554 Entwurfsdatum um 1515
Grunddaten	Abmessungen: Platte: 188 x 135 mm Blatt: 191 x 138 mm Werktyp: Druckgraphik Material/Technik: Kupferstich Bezeichnungen: rechts Mitte auf dem Fels datiert und monogrammiert: AC 1554 ["C" innerhalb des "A"] Werkverzeichnisse: <ul style="list-style-type: none"> • Le Blanc II.19.73 I (von I) • Bartsch IX.136.41 I (von I) • Hollstein Dutch and Flemish IV.151.175 I (von I) • Heller 1827 II.480.883 I (von I) • TIB 10 Kommentar.156.1001 .070 C1 Herstellungsort: Utrecht Erwerbsinformation: 1856 Vermächtnis Johann Heinrich Albers 1856
Objektreferenz	Kopie von 1851/114, Albrecht Dürer (21.5.1471 - 6.4.1528), Studienblatt mit fünf Figuren (Der Verzweifelnde), Herstellung: um 1530/ Herstellung der Druckplatte: um 1515 weiterer Abzug 1851/834, Allaert Claesz (1508 - 1555?)/ nach: Albrecht Dürer (21.5.1471 - 6.4.1528), Studienblatt mit fünf Figuren (Der Verzweifelnde), Herstellung der Druckplatte: 1554

KUNST HALLE BREMEN



↗ Allaert Claesz (*Amsterdam 1508 - † 1555), Stecher
nach Albrecht Dürer (*Nürnberg 1471 - † Nürnberg 1528), Radierer
Zwei Männer und eine schlafende Frau, 1554

Creditline

Kunsthalle Bremen - Der Kunstverein in Bremen, Foto: Die Kulturgutscanner
www.kulturgutscanner.de, Public Domain Mark 1.0

Enthalten in der Kollektion:

↗ Die Sammlung Hieronymus Klugkist – Der Grundpfeiler des Bremer
Kupferstichkabinetts



**Die Sammlung Hieronymus
Klugkist – Der Grundpfeiler
des Bremer
Kupferstichkabinetts**