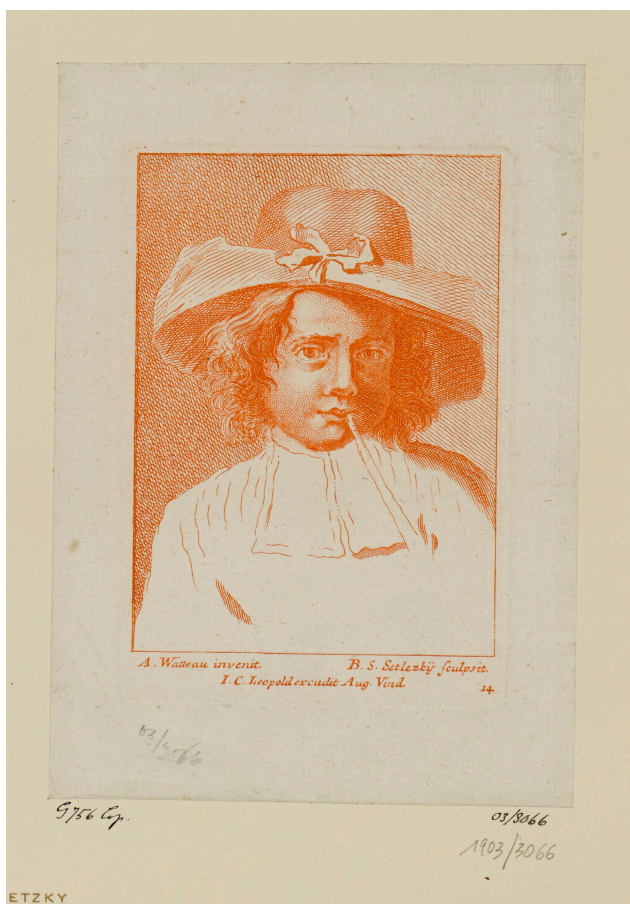


KUNST HALLE BREMEN



➤ Balthasar Sigmund Setletzky (*1695 - † Augsburg 1770), Radierer nach Pierre Filloeuil (*1696 - † 1754), Radierer nach Antoine Watteau (*Valenciennes 1684 - † Nogent-sur-Marne 1721), Inventor Johann Christian Leopold (*Augsburg 1699 - † Augsburg 1755), Verleger *Jünglingskopf en face, mit Flöte im Munde, Blatt 14 der Folge "Studien zu Charakterköpfen"*, 1734-1771

Abmessungen

Platte: 141 x 97 mm
Blatt: 187 x 132 mm

Raum

Werk nicht ausgestellt. Vorlage auf Anfrage möglich.

Inventarnummer

1903/3066

Permalink

➤ [DE-MUS-027614/object/28805](https://onlinekatalog.kunsthalle-bremen.de/DE-MUS-027614/object/28805)

KUNST HALLE BREMEN



↗ Balthasar Sigmund Setletzky (*1695 - † Augsburg 1770), Radierer
nach Pierre Filloeuil (*1696 - † 1754), Radierer
nach Antoine Watteau (*Valenciennes 1684 - † Nogent-sur-Marne
1721), Inventor
Johann Christian Leopold (*Augsburg 1699 - † Augsburg 1755),
Verleger
*Jünglingskopf en face, mit Flöte im Munde, Blatt 14 der Folge
"Studien zu Charakterköpfen", 1734-1771*

Werkinformationen

Künstler	Balthasar Sigmund Setletzky (*1695 - † Augsburg 1770), Radierer nach Pierre Filloeuil (*1696 - † 1754), Radierer nach Antoine Watteau (*Valenciennes 1684 - † Nogent-sur-Marne 1721), Inventor Johann Christian Leopold (*Augsburg 1699 - † Augsburg 1755), Verleger
Werk	Titel Jünglingskopf en face, mit Flöte im Munde, Blatt 14 der Folge "Studien zu Charakterköpfen" Entstehungsdatum 1734-1771 Entwurfsdatum 1734
Grunddaten	Abmessungen: Platte: 141 x 97 mm Blatt: 187 x 132 mm Werktyp: Druckgraphik Technik: Radierung, Rotdruck Material/Technik: Radierung Bezeichnungen: unten links unterhalb der Darstellung bezeichnet: A. Watteau invenit. unten rechts unterhalb der Darstellung signiert: B. S. Setletzky sculpsit. unten Mitte unterhalb der Darstellung bezeichnet: I. C. Leopold excudit Aug. Vind. unten rechts unterhalb der Darstellung nummeriert: 14 unten links unterhalb der Darstellung auf dem Blatt von fremder Hand mit Bleistift nummeriert: 03/3066 [Inventarnummer] Werkverzeichnisse: • Goncourt 1875 [Watteau].317.756 (Kopie) Erwerbsinformation: 1903 Geschenk Dr. Hermann Henrich Meier jun. 1903

KUNST HALLE BREMEN



↗ Balthasar Sigmund Setletzky (*1695 - † Augsburg 1770), Radierer nach Pierre Filloeuil (*1696 - † 1754), Radierer nach Antoine Watteau (*Valenciennes 1684 - † Nogent-sur-Marne 1721), Inventor Johann Christian Leopold (*Augsburg 1699 - † Augsburg 1755), Verleger
Jünglingskopf en face, mit Flöte im Munde, Blatt 14 der Folge "Studien zu Charakterköpfen", 1734-1771

Objektreferenz

weiterer Abzug 1903/3047, Balthasar Sigmund Setletzky (1695 - 1770/71)/ nach: Pierre Filloeuil (1696 - 1754)/ nach: Antoine Watteau (10.10.1684 - 18.7.1721)/ Johann Christian Leopold (1699 - 1755), Jünglingskopf en face, mit Flöte im Munde, Blatt 14 der Folge "Studien zu Charakterköpfen", Herstellung der Druckplatte: 1734-1771
Kopie von

Creditline

Kunsthalle Bremen - Der Kunstverein in Bremen, Foto: Die Kulturgutscanner www.kulturgutscanner.de, Public Domain Mark 1.0

Enthalten in der Kollektion:

↗ Digitalisierung der französischen und japanischen Graphik



Digitalisierung der französischen und japanischen Graphik