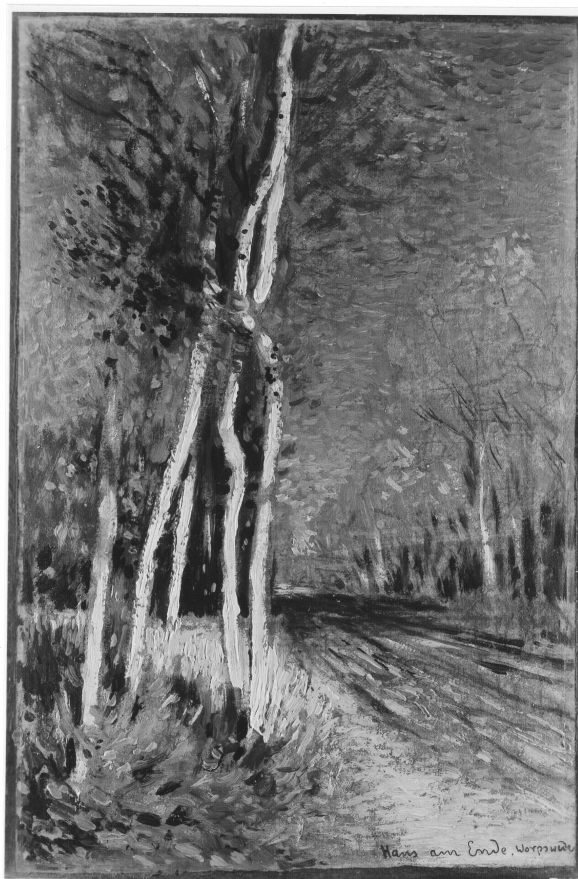


**KUNST  
HALLE  
BREMEN**



➤ Hans am Ende (\*Trier 1864 - † Stettin 1918), Maler  
*Birkenweg*, undatiert

---

<b>Abmessungen</b>	Objekt: 29 x 19,5 cm
<b>Raum</b>	nicht ausgestellt
<b>Inventarnummer</b>	633-1954/3
<b>Permalink</b>	➤ <a href="https://onlinekatalog.kunsthalle-bremen.de/DE-MUS-027614/object/2815">DE-MUS-027614/object/2815</a>

---

#### Werkinformationen

# KUNST HALLE BREMEN



↗ Hans am Ende (\*Trier 1864 - † Stettin 1918), Maler  
*Birkenweg*, undatiert

<b>Künstler</b>	Hans am Ende (*Trier 1864 - † Stettin 1918), Maler
<b>Werk</b>	<b>Titel</b> Birkenweg <b>Entstehungsdatum</b> undatiert
<b>Grunddaten</b>	<b>Abmessungen:</b> Objekt: 29 x 19,5 cm Werktyp: Gemälde Technik: Öl über Bleistiftvorzeichnung auf Pappe <b>Bezeichnungen:</b> unten rechts signiert und bezeichnet: Hans am Ende. Worpswede <b>Erwerbsinformation:</b> 1954 Geschenk Emilie, gen. Milly Müller-Scheeßel 1954
<b>Creditline</b>	Kunsthalle Bremen - Der Kunstverein in Bremen, Public Domain Mark 1.0
<b>Enthalten in der Kollektion:</b>	↗ Provenienzforschung in der Kunsthalle Bremen



**Provenienzforschung in der  
Kunsthalle Bremen**

# KUNST HALLE BREMEN

---



↗ Hans am Ende (\*Trier 1864 - † Stettin 1918), Maler  
*Birkenweg*, undatiert

---