

# KUNST HALLE BREMEN

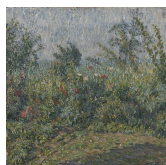


➤ Margarethe von Reinken (\*Bremen 1877 - † Bremen 1962), Malerin  
*Sonniger Garten*, um 1920

**Werkbeschreibung:**

Der Blick fällt auf eine Ecke eines sommerlichen Gartens, der dicht mit niedrigen Bäumen, Büschen und Stauden bewachsen ist. Ein dreieckiges Rasenstück im Vordergrund und der Himmel säumen die Pflanzen im Mittelgrund, die wie wild gewachsen erscheinen und keine Begrenzung durch Häuser oder Felder im Hintergrund erkennen lassen. Die einzelnen, nicht näher zu benennenden Gewächse ordnen sich einem Gesamteindruck unter. Das Nebeneinander von Licht- und Schattenpartien, insbesondere beim Rasenstück, und der Wechsel von verschatteten mit weiß gehöhten Pflanzenteilen suggerieren einen sonnigen Sommertag. Unterstrichen wird die unbeschwerte, den Augenblick bannende Naturaufnahme durch die Malweise mit deutlich sichtbaren kurzen, dicht gesetzten Pinselstrichen, die dem Gemälde einen skizzenhaften Charakter verleihen. Dieser impressionistische Stil prägt auch die übrigen in den zwanziger Jahren entstandenen Arbeiten Margarethe von Reinkens.

# KUNST HALLE BREMEN



↗ Margarethe von Reinken (\*Bremen 1877 - † Bremen 1962), Malerin  
*Sonniger Garten*, um 1920

Alice Gudera

<b>Abmessungen</b>	Objekt: 61 x 61 cm
<b>Raum</b>	nicht ausgestellt
<b>Inventarnummer</b>	21-1923/6
<b>Permalink</b>	↗ DE-MUS-027614/object/2698

## Werkinformationen

<b>Künstler</b>	Margarethe von Reinken (*Bremen 1877 - † Bremen 1962), Malerin
<b>Werk</b>	<b>Titel</b> Sonniger Garten <b>Entstehungsdatum</b> um 1920
<b>Grunddaten</b>	<b>Abmessungen:</b> Objekt: 61 x 61 cm Werktyp: Gemälde Technik: Öl auf Leinwand <b>Bezeichnungen:</b> unten rechts signiert: M. v. Reinken <b>Erwerbsinformation:</b> 1923 Erworben von der Kunsthalle Bremen 1923
<b>Creditline</b>	Kunsthalle Bremen - Der Kunstverein in Bremen
<b>Enthalten in der Kollektion:</b>	↗ Bremer Malerei 1800 bis 1950 in der Kunsthalle Bremen

# KUNST HALLE BREMEN

---



↗ Margarethe von Reinken (\*Bremen 1877 - † Bremen 1962), Malerin  
*Sonniger Garten*, um 1920

---



**Bremer Malerei 1800 bis  
1950 in der Kunsthalle  
Bremen**