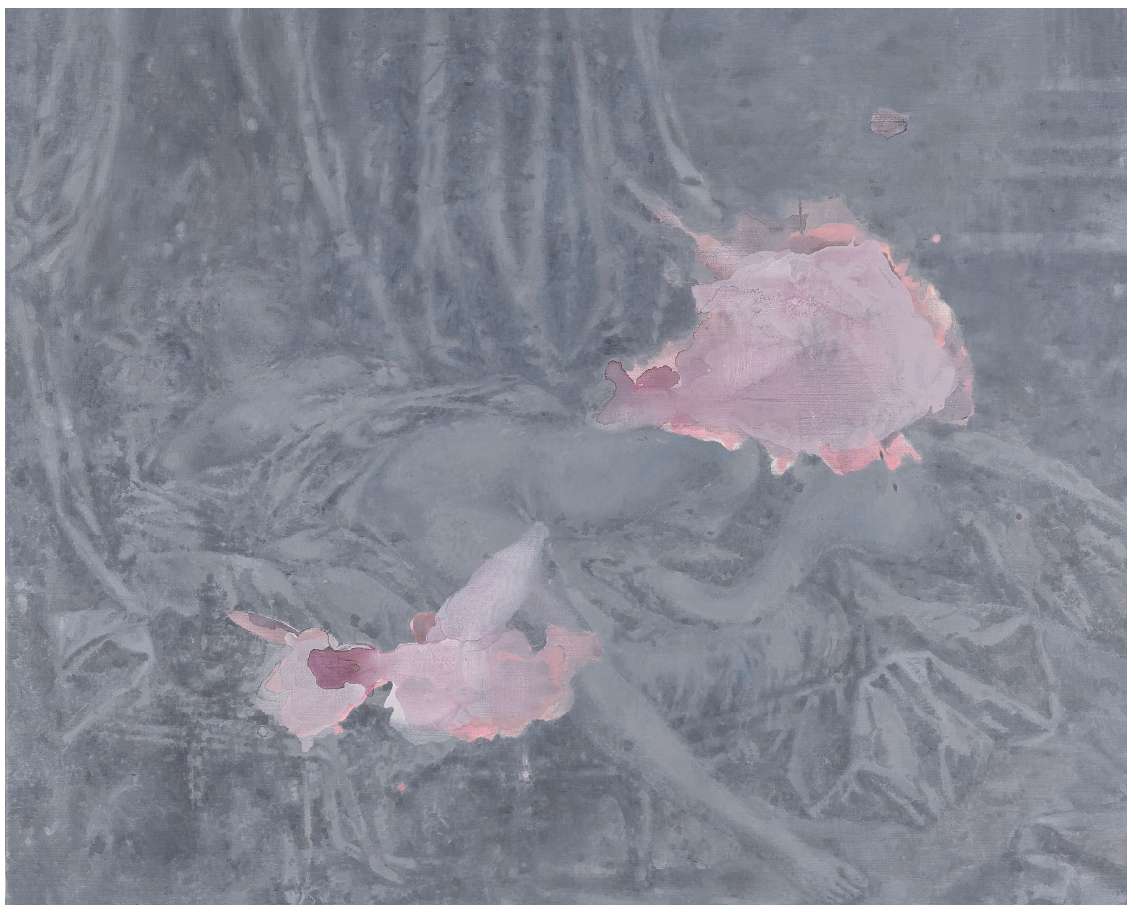


**KUNST
HALLE
BREMEN**

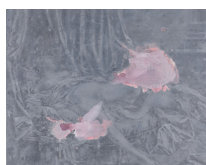


↗ Sibylle Springer (*Münster (Westfalen) 1975), Malerin
Clash, 2015

Abmessungen	Objekt: 160 x 200 cm
Raum	nicht ausgestellt
Inventarnummer	1602-2016/5
Permalink	↗ DE-MUS-027614/object/26832

Werkinformationen

KUNST HALLE BREMEN



↗ Sibylle Springer (*Münster (Westfalen) 1975), Malerin
Clash, 2015

Künstler	Sibylle Springer (*Münster (Westfalen) 1975), Malerin
Werk	Titel Clash Entstehungsdatum 2015
Grunddaten	Abmessungen: Objekt: 160 x 200 cm Werktyp: Gemälde Technik: Acryl auf Leinwand Bezeichnungen: Rückseite oben rechts signiert und datiert: Sibylle Springer 2015 Erwerb information: 2016 Geschenk Martin und Marion Gömöry 2016
Creditline	© VG Bild-Kunst, Bonn, Foto: Marcus Meyer Photography, © alle Rechte vorbehalten