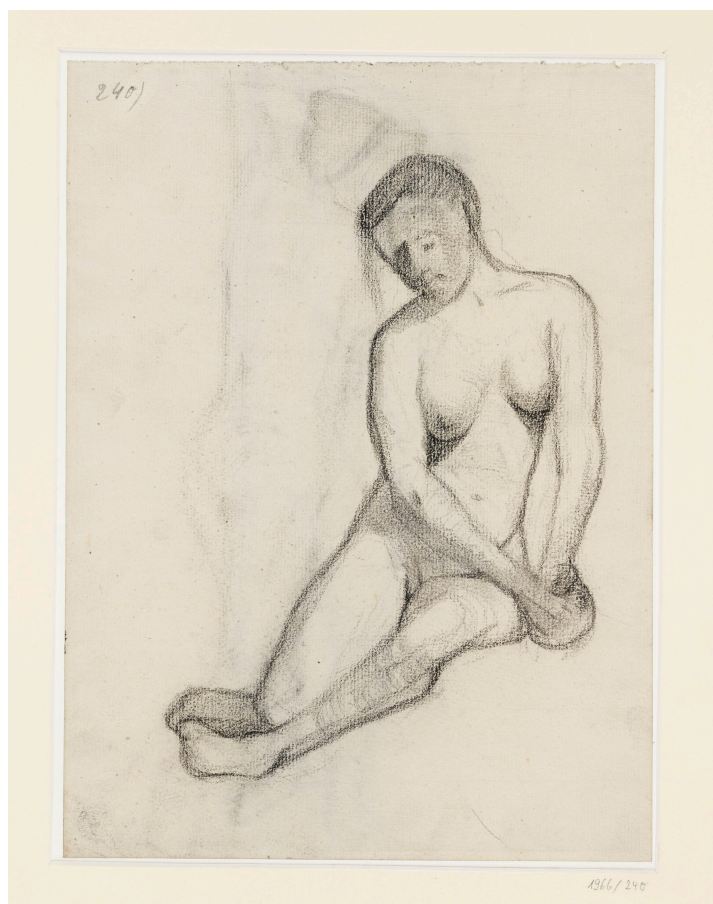


**KUNST  
HALLE  
BREMEN**



➤ Paula Modersohn-Becker (\*Dresden 1876 - † Worpswede 1907),  
Zeichnerin  
*Sitzender weiblicher Akt*, 1905

---

<b>Abmessungen</b>	Blatt: 297 x 219 mm
<b>Raum</b>	Werk nicht ausgestellt. Vorlage auf Anfrage möglich.
<b>Inventarnummer</b>	1966/240 recto
<b>Permalink</b>	➤ <a href="https://onlinekatalog.kunsthalle-bremen.de/DE-MUS-027614/object/267">DE-MUS-027614/object/267</a>

---

# KUNST HALLE BREMEN



↗ Paula Modersohn-Becker (\*Dresden 1876 - † Worpswede 1907),  
Zeichnerin  
*Sitzender weiblicher Akt*, 1905

## Werkinformationen

<b>Künstler</b>	Paula Modersohn-Becker (*Dresden 1876 - † Worpswede 1907), Zeichnerin
<b>Werk</b>	<p><b>Titel</b> Sitzender weiblicher Akt</p> <p><b>Entstehungsdatum</b> 1905</p>
<b>Grunddaten</b>	<p><b>Abmessungen:</b> Blatt: 297 x 219 mm</p> <p><b>Werktyp:</b>Studie</p> <p><b>Technik:</b>Kohle</p> <p><b>Bezeichnungen:</b> oben links mit Bleistift nummeriert: 240)</p> <p><b>Stempel:</b> unten links: Prägestempel Kunsthalle Bremen</p> <p><b>Herstellungsort:</b> Paris</p> <p><b>Erwerbsinformation:</b> 1966 Erworben 1966</p>
<b>Objektreferenz</b>	recto von 1966/240 verso, Paula Modersohn-Becker (8.2.1876 - 20.11.1907), Stehender weiblicher Akt mit erhobenem linken Arm und Frucht in der rechten Hand, Herstellung: 1905
<b>Creditline</b>	Kunsthalle Bremen - Der Kunstverein in Bremen, Foto: Die Kulturgutscanner, Public Domain Mark 1.0
<b>Enthalten in der Kollektion:</b>	↗ Handzeichnungen HB

# KUNST HALLE BREMEN

---



↗ Paula Modersohn-Becker (\*Dresden 1876 - † Worpswede 1907),  
Zeichnerin  
*Sitzender weiblicher Akt*, 1905

---



**Handzeichnungen HB**