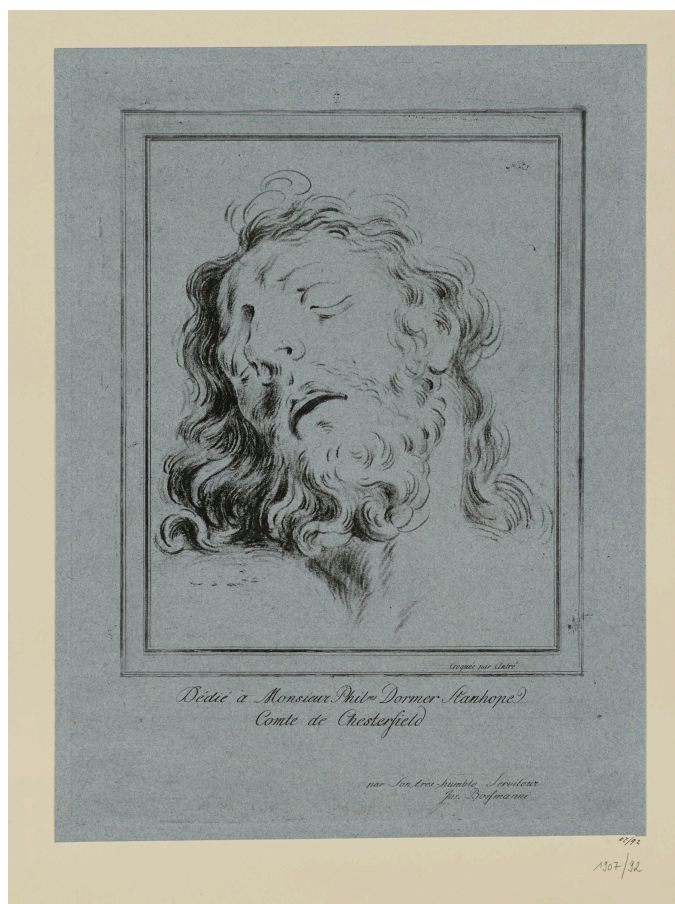


# KUNST HALLE BREMEN



➤ Antré (\*1701 - † 1800), Radierer Jos. Bossmann (\*1701 - † 1800), Verleger  
*Kopf eines schlafenden Mannes*, 18. Jahrhundert

---

<b>Abmessungen</b>	Platte: 344 x 252 mm Blatt: 360 x 268 mm
<b>Raum</b>	Werk nicht ausgestellt. Vorlage auf Anfrage möglich.
<b>Inventarnummer</b>	1907/92
<b>Permalink</b>	➤ <a href="https://onlinekatalog.kunsthalle-bremen.de/DE-MUS-027614/object/26087">DE-MUS-027614/object/26087</a>

---

# KUNST HALLE BREMEN



↗ Antré (\*1701 - † 1800), Radierer  
 Jos. Bossmann (\*1701 - † 1800), Verleger  
*Kopf eines schlafenden Mannes*, 18. Jahrhundert

## Werkinformationen

<b>Künstler</b>	Antré (*1701 - † 1800), Radierer Jos. Bossmann (*1701 - † 1800), Verleger
<b>Werk</b>	<b>Titel</b> Kopf eines schlafenden Mannes <b>Entstehungsdatum</b> 18. Jahrhundert
<b>Grunddaten</b>	<b>Abmessungen:</b> Platte: 344 x 252 mm Blatt: 360 x 268 mm Werktyp: Druckgraphik Material/Technik: Radierung <b>Bezeichnungen:</b> unten rechts im Rahmen bezeichnet: Croquée par Antré unterhalb der Darstellung betitelt: Dédie à Monsieur Philppe ["ppe" hochgestellt] Dormer Stanhope Comte de Chesterfield unten rechts am Blattrand bezeichnet: par Son tres-humble Serviteur Jos. Bossmanni <b>Erwerb information:</b> 1907 Geschenk 1907
<b>Creditline</b>	Kunsthalle Bremen - Der Kunstverein in Bremen, Foto: Die Kulturgutscanner www.kulturgutscanner.de, Public Domain Mark 1.0
<b>Enthalten in der Kollektion:</b>	↗ Digitalisierung der französischen und japanischen Graphik

# KUNST HALLE BREMEN

---



↗ Antré (\*1701 - † 1800), Radierer  
Jos. Bossmann (\*1701 - † 1800), Verleger  
*Kopf eines schlafenden Mannes*, 18. Jahrhundert

---



**Digitalisierung der  
französischen und  
japanischen Graphik**