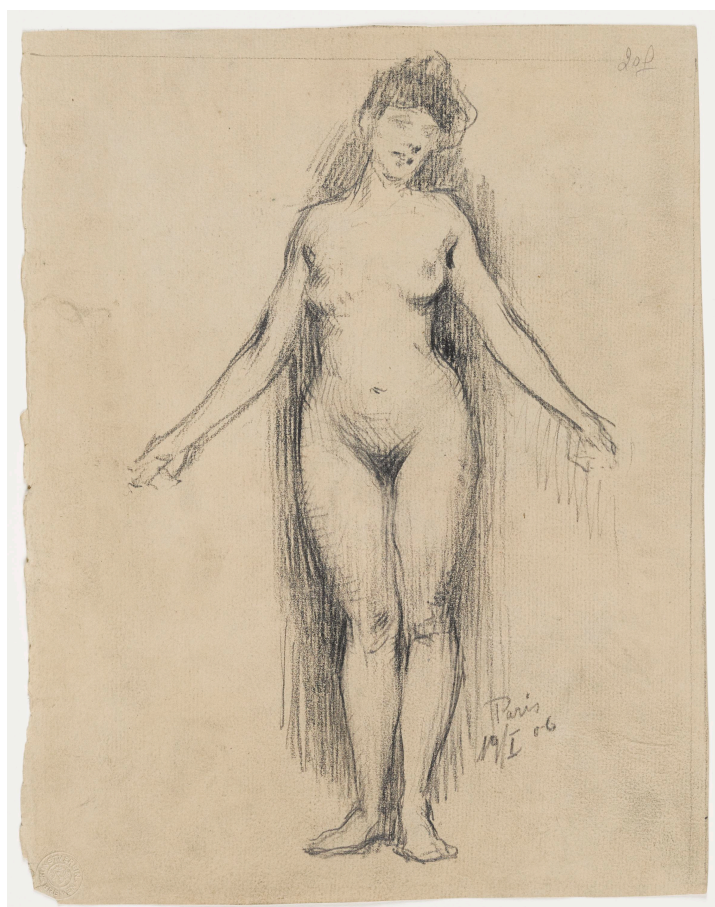


**KUNST
HALLE
BREMEN**



➤ Schule von Henri Matisse (*Le Cateau (Nord) 1869 - † Nizza 1954),
Zeichner
Weiblicher Akt, 1906

Abmessungen	Blatt: 280 x 220 mm
Raum	Werk nicht ausgestellt. Vorlage auf Anfrage möglich.
Inventarnummer	1978/7
Permalink	➤ DE-MUS-027614/object/23673

KUNST HALLE BREMEN



↗ Schule von Henri Matisse (*Le Cateau (Nord) 1869 - † Nizza 1954),
Zeichner
Weiblicher Akt, 1906

Werkinformationen

Künstler	Schule von Henri Matisse (*Le Cateau (Nord) 1869 - † Nizza 1954), Zeichner
Werk	<p>Titel Weiblicher Akt</p> <p>Entstehungsdatum 1906</p>
Grunddaten	<p>Abmessungen: Blatt: 280 x 220 mm</p> <p>Werktyp: Zeichnung</p> <p>Material/Technik: Bleistift</p> <p>Bezeichnungen: oben rechts mit Bleistift bezeichnet: 20 f unten rechts mit Bleistift datiert: Paris 19 / I 06</p> <p>Stempel: unten links: Prägestempel Kunstverein Bremen</p> <p>Erwerbsinformation: 1978 Erworben 1978</p>
Ikonografie	↗ stehende Figur - AA - weibliche Figur 31AA231
Provenienz	<p>max. 28.12.1977 Günter Busch (2.3.1917 - 23.6.2009) erworben aus unbekanntem Vorbesitz im Pariser Kunsthandel vom 28.12.1977-5.1.1978</p> <p>max. 6.1.1978 Kunsthalle Bremen - Der Kunstverein in Bremen erworben von Dr. Günter Busch</p>
Creditline	Kunsthalle Bremen - Der Kunstverein in Bremen, Foto: Die Kulturgutscanner www.kulturgutscanner.de, Public Domain Mark 1.0
Enthalten in der Kollektion:	↗ Digitalisierung der französischen und japanischen Graphik

KUNST HALLE BREMEN



➤ Schule von Henri Matisse (*Le Cateau (Nord) 1869 - † Nizza 1954),
Zeichner
Weiblicher Akt, 1906



**Digitalisierung der
französischen und
japanischen Graphik**