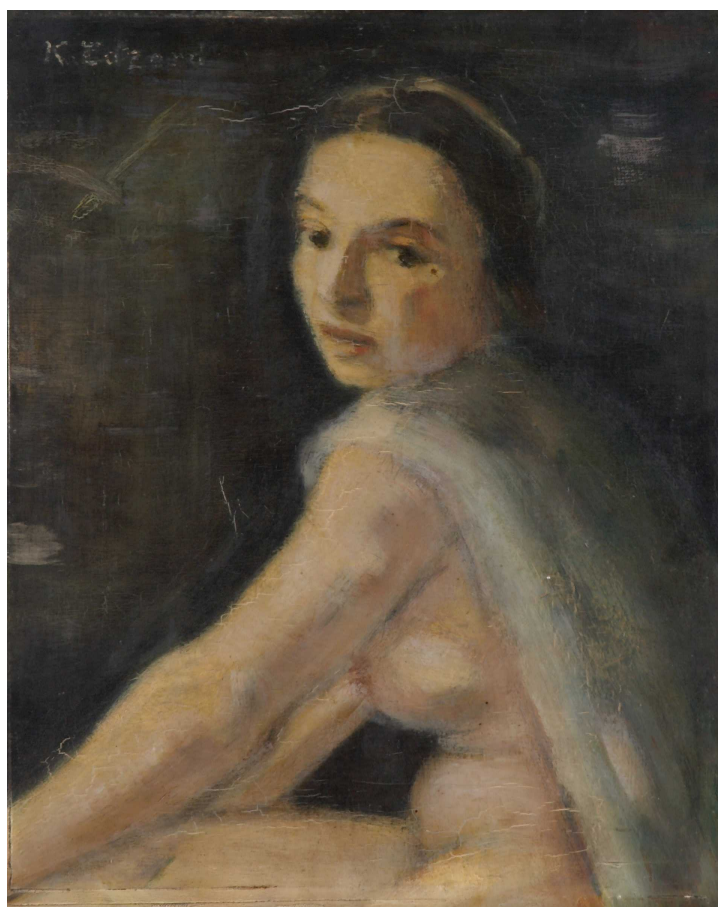


# KUNST HALLE BREMEN

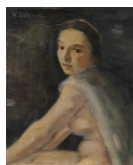


➤ Kurt Edzard (\*Bremen 1890 - † Braunschweig 1972), Maler  
*Weiblicher Halbakt*, undatiert

**Werkbeschreibung:**

Eine junge Frau ist seitlich im Halbakt dargestellt. Einzig ihre Haltung zeigt, dass sie sitzt, denn Beine und Gesäß sind vom Bildrand angeschnitten, ein Hocker oder Stuhl ist dementsprechend nicht zu erkennen. Der Kopf ist über die Schulter gewendet, und die Hände scheinen außerhalb des Bildfeldes die Knie der übereinandergeschlagenen Beine zu umgreifen. Ein über die Schultern gelegtes Tuch bedeckt den leicht gebeugten Rücken. Das hochgesteckte Haar wird von einem hellen Haarband oder -reif zurückgenommen. Die Dargestellte wirkt mit ihrem zum Betrachter gerichteten Blick und dem leicht geöffneten Mund lebendig im Ausdruck, wozu auch die dynamische Kopfwendung beiträgt. Gesicht und Körper sind durch das Spiel von in Weißhöhlungen aufgesetzten Licht- und dunklen Schattenpartien plastisch modelliert. Die Umrisslinien wirken weich und verschwommen, und auch die Kontraste zwischen der hellen Haut und dem dunklen Hintergrund, den Augen und Haaren sind nicht hart gegeneinander

# KUNST HALLE BREMEN



↗ Kurt Edzard (\*Bremen 1890 - † Braunschweig 1972), Maler  
*Weiblicher Halbakt*, undatiert

gesetzt, sondern fließend.

Das malerische Werk Kurt Edzards ist nahezu unbekannt. Die Aufmerksamkeit des Publikums sowie der Fachwelt hat sich fast ausschließlich auf seine bildhauerische Tätigkeit konzentriert. Wie seine Zeichnungen davon weitestgehend unabhängig sind, so scheint seine Malerei ein Bereich gewesen zu sein, in dem er sich der menschlichen Figur weniger aus Gründen allgemeingültiger Formfindung als der Umsetzung momentanen Ausdrucks gewidmet hat. Das Bild ist weder mit den eher strengen bildhauerischen Frühwerken, noch mit den fast tektonischen späten Skulpturen vergleichbar. Da kaum malerische Vergleichswerke bekannt sind, ist eine nähere zeitliche Einordnung zu diesem Zeitpunkt nicht möglich.

Alice Gudera

---

<b>Abmessungen</b>	Objekt: 40 x 32,5 cm
<b>Raum</b>	nicht ausgestellt
<b>Inventarnummer</b>	1033-1971/2
<b>Permalink</b>	↗ <a href="https://onlinekatalog.kunsthalle-bremen.de/DE-MUS-027614/object/22">DE-MUS-027614/object/22</a>

---

## Werkinformationen

<b>Künstler</b>	Kurt Edzard (*Bremen 1890 - † Braunschweig 1972), Maler
<b>Werk</b>	<b>Titel</b> Weiblicher Halbakt <b>Entstehungsdatum</b> undatiert

# KUNST HALLE BREMEN



↗ Kurt Edzard (\*Bremen 1890 - † Braunschweig 1972), Maler  
*Weiblicher Halbakt*, undatiert

## Grunddaten

### Abmessungen:

Objekt: 40 x 32,5 cm

Werktyp: Gemälde

Technik: Öl auf Leinwand

### Bezeichnungen:

unten links signiert: K. Edzard

### Erwerbsinformation:

1971

Geschenk Dr. Johannes Jantzen, Bremen 1971

## Creditline

Bildrechte auf Anfrage. Foto: Karen Blindow

## Enthalten in der Kollektion:

↗ Bremer Malerei 1800 bis 1950 in der Kunsthalle Bremen

↗ Provenienzforschung in der Kunsthalle Bremen



**Bremer Malerei 1800 bis  
1950 in der Kunsthalle  
Bremen**



**Provenienzforschung in der  
Kunsthalle Bremen**