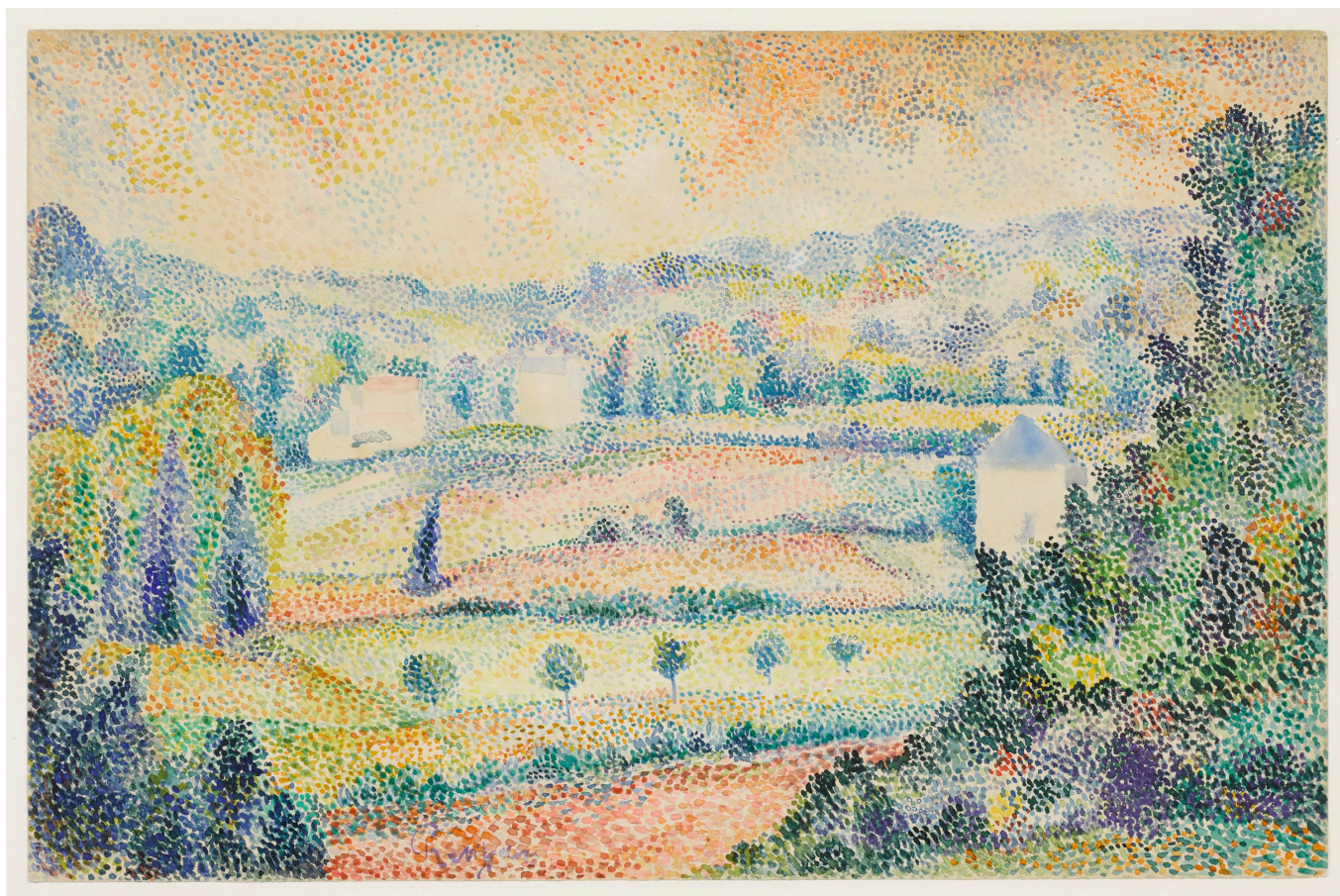


# KUNST HALLE BREMEN



➤ Hippolyte Petitjean (\*Mâcon/Saône-et-Loire 1854 - † Paris 1929), Maler  
*Dorflandschaft bei Maçon*, 1869-1929

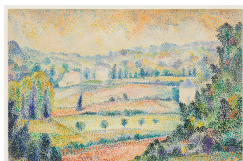
---

Abmessungen	Blatt: 390 x 560 mm
Raum	Werk nicht ausgestellt. Vorlage auf Anfrage möglich.
Inventarnummer	750-1957/18
Permalink	➤ <a href="https://www.kunsthalle-bremen.de/DE-MUS-027614/object/2023">DE-MUS-027614/object/2023</a>

---

## Werkinformationen

# KUNST HALLE BREMEN



↗ Hippolyte Petitjean (\*Mâcon/Saône-et-Loire 1854 - † Paris 1929),  
Maler  
*Dorflandschaft bei Maçon*, 1869-1929

<b>Künstler</b>	Hippolyte Petitjean (*Mâcon/Saône-et-Loire 1854 - † Paris 1929), Maler
<b>Werk</b>	<p><b>Titel</b> Dorflandschaft bei Maçon</p> <p><b>Entstehungsdatum</b> 1869-1929</p>
<b>Grunddaten</b>	<p><b>Abmessungen:</b> Blatt: 390 x 560 mm</p> <p><b>Technik:</b>Aquarell auf Papier</p> <p><b>Bezeichnungen:</b> unten links mit Pinsel in Blau signiert: Petitjean verso unten rechts mit Bleistift nummeriert: 1957/18 [Inventarnummer]</p> <p><b>Stempel:</b> verso unten rechts: Kunsthalle Bremen (Lugt 292a)</p> <p><b>Erwerbsinformation:</b> 1957 Erworben 1957</p>
<b>Ikonografie</b>	<p>↗ Landschaften in der gemäßigten Zone 25H1</p> <p>↗ Dorf 25I2</p>
<b>Dargestellter Ort</b>	↗ Maçon
<b>Creditline</b>	Kunsthalle Bremen - Der Kunstverein in Bremen, Foto: Die Kulturgutscanner, Public Domain Mark 1.0
<b>Enthalten in der Kollektion:</b>	<p>↗ Digitalisierung der französischen und japanischen Graphik</p> <p>↗ Provenienzforschung in der Kunsthalle Bremen</p>

# KUNST HALLE BREMEN



↗ Hippolyte Petitjean (\*Mâcon/Saône-et-Loire 1854 - † Paris 1929),  
Maler  
*Dorflandschaft bei Maçon*, 1869-1929



**Digitalisierung der  
französischen und  
japanischen Graphik**



**Provenienzforschung in der  
Kunsthalle Bremen**