

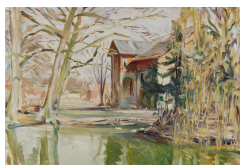
➤ Hermann Fitger (\*Bremen 1891 - † Bremen 1986), Maler  
*Das Haus des Malers und Dichters Arthur Fitger in Horn, um 1930/32*

**Werkbeschreibung:**

Das Bild zeigt das ehemalige Haus von Hermann Fitgers Onkel, dem Künstler Arthur Fitger, an der Bürgermeister-Spitta-Allee in Bremen, in dem er bis zu seinem Tode 1909 gelebt hatte und das heute nicht mehr existiert. Ab 1890 war das anspruchsvolle Heim des seinerzeit bedeutenden Künstlers entstanden. Es bot dem Malerfürsten ein glanzvolles Ambiente – nicht zuletzt, wenn er so bedeutende Gäste wie Johannes Brahms, Gustav Mahler, Paul Heyse und die Herzöge von Sachsen-Meinigen und Oldenburg empfing.

Das Haus ist so wiedergegeben, dass der Blick seitlich auf die in Sonnenlicht getauchte Eingangsseite sowie einen Teil der südlichen Front fällt. Es wird von einem großzügigen Garten gesäumt. Ein Teich im Vordergrund sowie der reiche Baumbestand vermitteln die Größe des Anwesens. Mehr als die villenartige Architektur ist das umgebende Grün betont, so dass die Vorstellung eines Landhauses erweckt wird. Hermann Fitger malte das Haus seines Onkels nach

# KUNST HALLE BREMEN



↗ Hermann Fitger (\*Bremen 1891 - † Bremen 1986), Maler  
*Das Haus des Malers und Dichters Arthur Fitger in Horn*, um 1930/32

eigenen Angaben um 1930/32, also mehr als zwanzig Jahre nach dem Tod des einflussreichen Malers und Kunstkritikers. In seinem zartem Kolorit und mit dem deutlich sichtbaren, skizzenhaften Pinselstrich erinnert das Bild an Darstellungen von Landhäusern des frühen 20. Jahrhunderts, wie sie von Max Liebermann und Max Slevogt bekannt sind. Bei ihnen wie zuvor bei impressionistischen Werken französischer Maler wie etwa bei Edouard Manet findet sich der Anschnitt des Motivs. Im Laufe des 20. Jahrhunderts wurde diese Bildfindung wiederholt von Künstlern aufgegriffen.

Alice Gudera

---

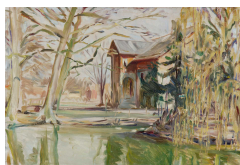
<b>Abmessungen</b>	Objekt: 44,5 x 65,8 cm
<b>Raum</b>	nicht ausgestellt
<b>Inventarnummer</b>	869-1962/20
<b>Permalink</b>	↗ <a href="https://onlinekatalog.kunsthalle-bremen.de/DE-MUS-027614/object/1815">DE-MUS-027614/object/1815</a>

---

## Werkinformationen

<b>Künstler</b>	Hermann Fitger (*Bremen 1891 - † Bremen 1986), Maler
<b>Werk</b>	<b>Titel</b> Das Haus des Malers und Dichters Arthur Fitger in Horn <b>Entstehungsdatum</b> um 1930/32

# KUNST HALLE BREMEN



↗ Hermann Fitger (\*Bremen 1891 - † Bremen 1986), Maler  
*Das Haus des Malers und Dichters Arthur Fitger in Horn*, um 1930/32

## Grunddaten

### Abmessungen:

Objekt: 44,5 x 65,8 cm

Werktyp: Gemälde

Technik: Öl auf Leinwand

### Erwerbsinformation:

1962

Erworben aus Mitteln der Freien Hansestadt Bremen (Stadtgemeinde) 1962

## Provenienz

21.11.1962 Kunsthalle Bremen - Der Kunstverein in Bremen erworben vom Künstler aus Mitteln der Freien Hansestadt Bremen (Stadtgemeinde)

## Creditline

Kunsthalle Bremen - Der Kunstverein in Bremen

## Enthalten in der Kollektion:

- ↗ Bremer Malerei 1800 bis 1950 in der Kunsthalle Bremen
- ↗ Provenienzforschung in der Kunsthalle Bremen



**Bremer Malerei 1800 bis  
1950 in der Kunsthalle  
Bremen**



**Provenienzforschung in der  
Kunsthalle Bremen**