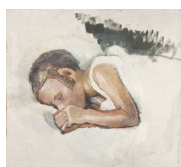


➤ Margret Padelt (*Königsberg 1900 - † Bremen 1965), Malerin
Schlafendes Kind, undatiert

Werkbeschreibung:

Margret Padelt zeigt ein schlafendes Kind. Es liegt auf der Seite und hält die ineinandergelegten Hände wie zum Nuckeln vor das Gesicht. Dass es sich in einem Bett befindet, lassen die angedeuteten Schatten im Hintergrund nur vermuten, auch Kissen und Decke werden nicht näher durch Falten, Knicke oder Schattierungen ausformuliert. Nur der unbedeckte Oberkörper des Kindes setzt sich mit dunklem Umriss von dem umgebenden Weiß ab. Die Träger des weißen Hemdes hebt Padelt durch pastosen Farbauftrag plastisch hervor. Ein großer Teil des Gesichtes ist durch die seitliche Lage und die Hände verdeckt, so dass das Bild den Eindruck einer Studie eines schlafenden Kindes hinterlässt und weniger den eines Porträts. Das Gesicht erscheint anmutig, jedoch ohne Verniedlichung. Eine genauere zeitliche und stilistische Einordnung in Padelts Gesamtwerk ist kaum möglich, da nur sehr wenige der in Privatbesitz verstreuten Arbeiten bekannt sind.

KUNST HALLE BREMEN



↗ Margret Padelt (*Königsberg 1900 - † Bremen 1965), Malerin
Schlafendes Kind, undatiert

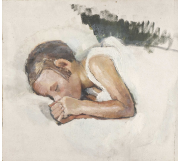
Alice Gudera

Abmessungen	Objekt: 46,8 x 50,7 cm
Raum	nicht ausgestellt
Inventarnummer	1017-1970/4
Permalink	↗ DE-MUS-027614/object/1511

Werkinformationen

Künstler	Margret Padelt (*Königsberg 1900 - † Bremen 1965), Malerin
Werk	Titel Schlafendes Kind Entstehungsdatum undatiert
Grunddaten	Abmessungen: Objekt: 46,8 x 50,7 cm Werktyp: Gemälde Technik: Öl auf Pappe Erwerb information: 1970 Erworben von der Kunsthalle Bremen 1970
Creditline	Kunsthalle Bremen - Der Kunstverein in Bremen
Enthalten in der Kollektion:	↗ Bremer Malerei 1800 bis 1950 in der Kunsthalle Bremen

KUNST HALLE BREMEN



↗ Margret Padelt (*Königsberg 1900 - † Bremen 1965), Malerin
Schlafendes Kind, undatiert



**Bremer Malerei 1800 bis
1950 in der Kunsthalle
Bremen**