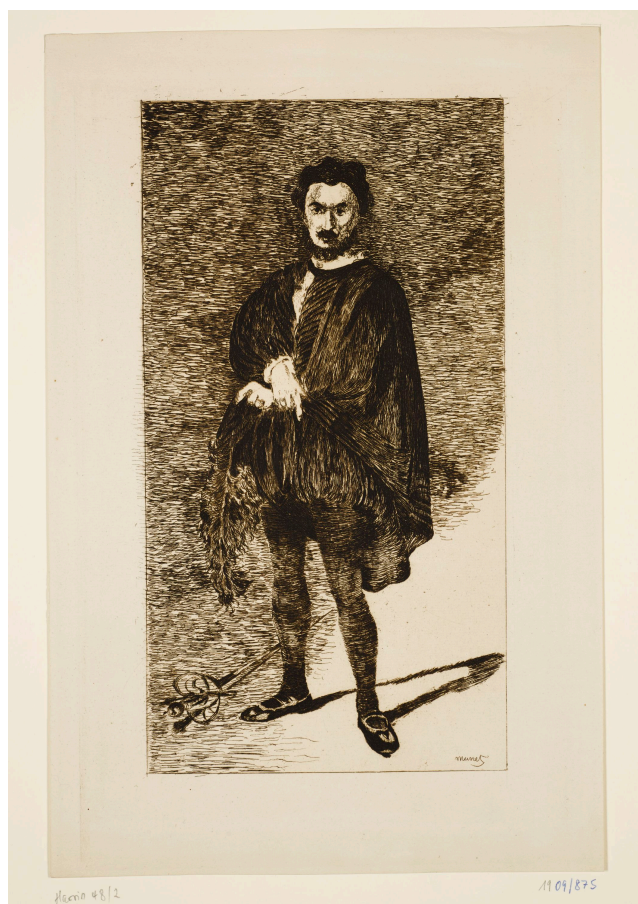


**KUNST
HALLE
BREMEN**



➤ Édouard Manet (*Paris 1832 - † Paris 1883), Radierer
Tragischer Schauspieler, Rouvière in der Rolle des Hamlet, 1866

Abmessungen	Platte: 350 x 223 mm Blatt: 379 x 245 mm
Raum	Werk nicht ausgestellt. Vorlage auf Anfrage möglich.
Inventarnummer	1909/875
Permalink	➤ DE-MUS-027614/object/14650

KUNST HALLE BREMEN



↗ Édouard Manet (*Paris 1832 - † Paris 1883), Radierer
Tragischer Schauspieler, Rouvière in der Rolle des Hamlet, 1866

Werkinformationen

Künstler	Édouard Manet (*Paris 1832 - † Paris 1883), Radierer
Werk	<p>Titel Tragischer Schauspieler, Rouvière in der Rolle des Hamlet</p> <p>Entstehungsdatum 1866</p>
Grunddaten	<p>Abmessungen: Platte: 350 x 223 mm Blatt: 379 x 245 mm Werktyp: Druckgraphik Material/Technik: Radierung</p> <p>Bezeichnungen: unten rechts signiert: Manet</p> <p>Stempel: verso: Kunsthalle Bremen (Lugt 292)</p> <p>Werkverzeichnisse:</p> <ul style="list-style-type: none"> • Moreau-Nélaton 1906.38 I (von I) ohne Seitenzahlen • Kat. Ingelheim am Rhein 1977.41 II (von II) • Harris Manet 1970.137.48 II (von II) • Guérin Manet.44 II (von II) ohne Seitenzahlen <p>Erwerbsinformation: 1909 Vermächtnis Dr. Hermann Henrich Meier jun. 1905, 1909 nachinventarisiert</p>
Creditline	Kunsthalle Bremen - Der Kunstverein in Bremen, Foto: Die Kulturgutscanner www.kulturgutscanner.de, Public Domain Mark 1.0
Enthalten in der Kollektion:	↗ Digitalisierung der französischen und japanischen Graphik

KUNST HALLE BREMEN



➤ Édouard Manet (*Paris 1832 - † Paris 1883), Radierer
Tragischer Schauspieler, Rouvière in der Rolle des Hamlet, 1866



**Digitalisierung der
französischen und
japanischen Graphik**