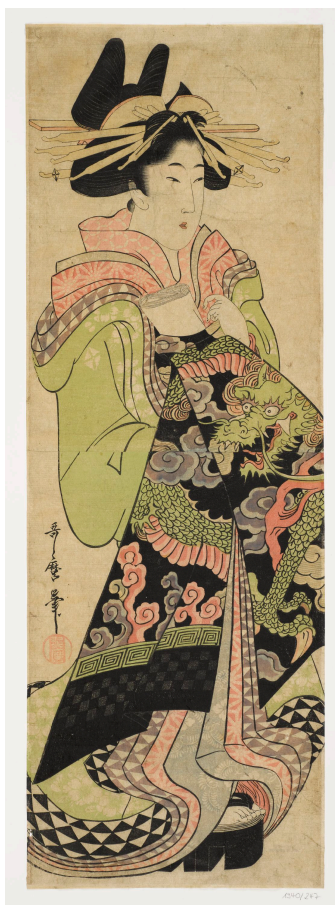


KUNST HALLE BREMEN



↗ möglicherweise von Kitagawa Utamaro (*Japan 1753 - † 1806),
Formschneider
Kurtisane, 1768-1806

Abmessungen	Blatt: 670 x 232 mm Sonderformat: hashira-e-ban (Pfeilerformat)
Raum	nicht ausgestellt
Inventarnummer	1940/247
Permalink	↗ DE-MUS-027614/object/14578

KUNST HALLE BREMEN



↗ möglicherweise von Kitagawa Utamaro (*Japan 1753 - † 1806),
Formschneider
Kurtisane, 1768-1806

Werkinformationen

Künstler möglicherweise von Kitagawa Utamaro (*Japan 1753 - † 1806), Formschneider

Werk
Titel
Kurtisane
Entstehungsdatum
1768-1806

Grunddaten
Abmessungen:
Blatt: 670 x 232 mm
Sonderformat: hashira-e-ban (Pfeilerformat)
Werktyp: Druckgraphik
Technik: nishiki-e (mehrfarbiger Holzschnitt)
Material/Technik: Farbholzschnitt
Bezeichnungen:
unten links signiert: Utamaro hitsu
Erwerbsinformation:
1937
Vermächtnis Johann Friedrich Lahmann 1937

Creditline Kunsthalle Bremen - Der Kunstverein in Bremen, Foto: Die Kulturgutscanner
www.kulturgutscanner.de, Public Domain Mark 1.0

**Enthalten in der
Kollektion:** ↗ Digitalisierung der französischen und japanischen Graphik



↗ möglicherweise von Kitagawa Utamaro (*Japan 1753 - † 1806),
Formschneider
Kurtisane, 1768-1806



**Digitalisierung der
französischen und
japanischen Graphik**