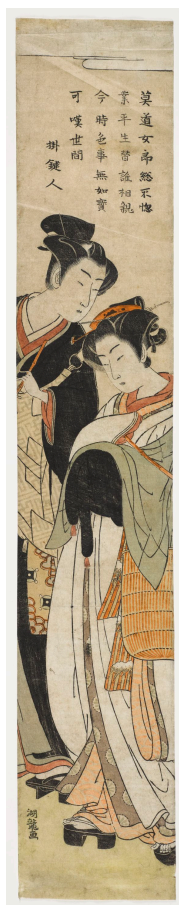


# KUNST HALLE BREMEN



## ↗ Isoda Koryūsei (\*1735 - † 1790), Formschneider *Junges Paar*, 1760-1780

---

<b>Abmessungen</b>	Blatt: 679 x 121 mm Sonderformat: hashira-e-ban (Pfeilerformat)
<b>Raum</b>	nicht ausgestellt
<b>Inventarnummer</b>	1940/251
<b>Permalink</b>	↗ <a href="https://nbn-resolving.org/urn:nbn:de:hbz:5:1-64868-p0077-8">DE-MUS-027614/object/13708</a>

---

# KUNST HALLE BREMEN



↗ Isoda Koryūtsai (\*1735 - † 1790), Formschneider  
*Junges Paar*, 1760-1780

## Werkinformationen

<b>Künstler</b>	Isoda Koryūtsai (*1735 - † 1790), Formschneider
<b>Werk</b>	<b>Titel</b> Junges Paar <b>Entstehungsdatum</b> 1760-1780
<b>Grunddaten</b>	<b>Abmessungen:</b> Blatt: 679 x 121 mm Sonderformat: hashira-e-ban (Pfeilerformat) Werktyp: Druckgraphik Technik: nishiki-e (mehrfarbiger Holzschnitt) Material/Technik: Farbholzschnitt <b>Bezeichnungen:</b> oben innerhalb der Darstellung bezeichnet: [chinesisches Gedicht] unten links innerhalb der Darstellung signiert: Koryu ga <b>Erwerb information:</b> 1937 Vermächtnis Johann Friedrich Lahmann 1937
<b>Creditline</b>	Kunsthalle Bremen - Der Kunstverein in Bremen, Foto: Die Kulturgutscanner www.kulturgutscanner.de, Public Domain Mark 1.0
<b>Enthalten in der Kollektion:</b>	↗ Digitalisierung der französischen und japanischen Graphik

# KUNST HALLE BREMEN

---



↗ Isoda Koryūsei (\*1735 - † 1790), Formschneider  
*Junges Paar*, 1760-1780

---



**Digitalisierung der  
französischen und  
japanischen Graphik**