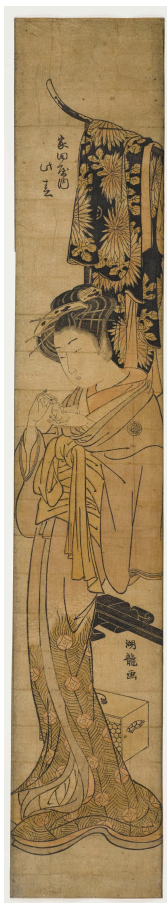


KUNST HALLE BREMEN



↗ möglicherweise von Isoda Koryūsei (*1735 - † 1790), Formschneider
Kurtisane mit einer weißen Maus, 1750-1790

Abmessungen	Blatt: 684 x 118 mm Sonderformat: hashira-e-ban (Pfeilerformat)
Raum	nicht ausgestellt
Inventarnummer	1913/562
Permalink	↗ DE-MUS-027614/object/12266

KUNST HALLE BREMEN



↗ möglicherweise von Isoda Koryūtsai (*1735 - † 1790), Formschneider
Kurtisane mit einer weißen Maus, 1750-1790

Werkinformationen

Künstler	möglicherweise von Isoda Koryūtsai (*1735 - † 1790), Formschneider
Werk	Titel Kurtisane mit einer weißen Maus Entstehungsdatum 1750-1790
Grunddaten	Abmessungen: Blatt: 684 x 118 mm Sonderformat: hashira-e-ban (Pfeilerformat) Werktyp: Druckgraphik Technik: nishiki-e (mehrfarbiger Holzschnitt) Material/Technik: Farbholzschnitt Bezeichnungen: oben links innerhalb der Darstellung bezeichnet: [...] unten rechts innerhalb der Darstellung signiert: Koryu ga Erwerb information: 1913 Geschenk Dr. Hermann Smidt 1913
Creditline	Kunsthalle Bremen - Der Kunstverein in Bremen, Foto: Die Kulturgutscanner www.kulturgutscanner.de, Public Domain Mark 1.0
Enthalten in der Kollektion:	↗ Digitalisierung der französischen und japanischen Graphik

KUNST HALLE BREMEN



↗ möglicherweise von Isoda Koryūtsai (*1735 - † 1790), Formschneider
Kurtisane mit einer weißen Maus, 1750-1790



**Digitalisierung der
französischen und
japanischen Graphik**