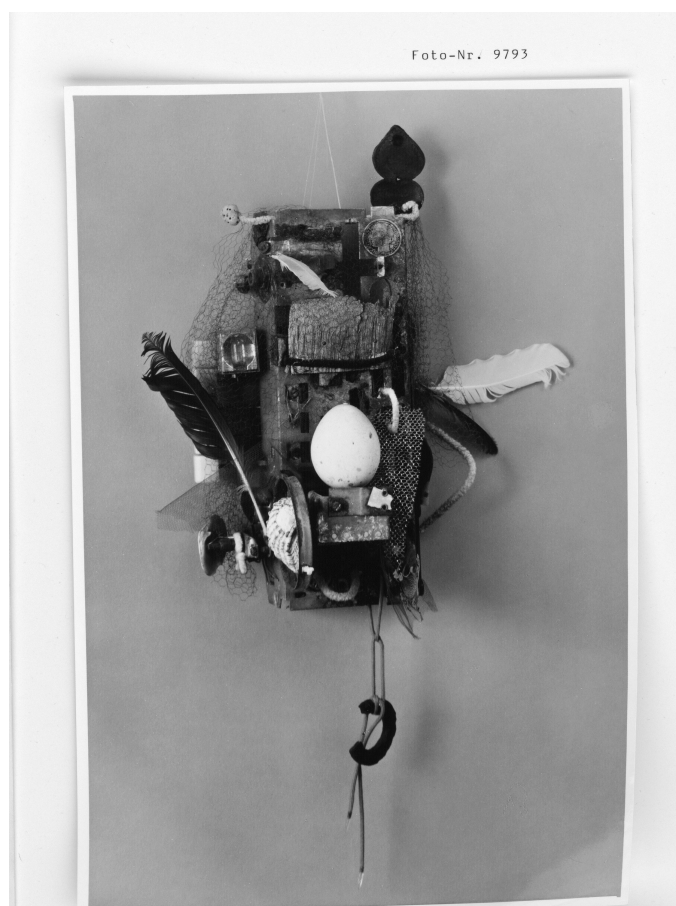


# KUNST HALLE BREMEN



➤ Michel (\*Stettin 1924)  
*Sibirische Eieruhr*, 1972

---

<b>Abmessungen</b>	Objekt: 52 x 30,5 x 16 cm
<b>Raum</b>	nicht ausgestellt
<b>Inventarnummer</b>	683-1989/5
<b>Permalink</b>	➤ <a href="https://www.kunsthalle-bremen.de/museum/objekt/1214">DE-MUS-027614/object/1214</a>

---

## Werkinformationen

# KUNST HALLE BREMEN



↗ Michel (\*Stettin 1924)  
*Sibirische Eieruhr*, 1972

---

<b>Künstler</b>	Michel (*Stettin 1924)
<b>Werk</b>	<b>Titel</b> Sibirische Eieruhr <b>Entstehungsdatum</b> 1972
<b>Grunddaten</b>	<b>Abmessungen:</b> Objekt: 52 x 30,5 x 16 cm Werktyp: Skulptur Technik: Assemblage (Metallteile, Ei, Nylonnetze, Federn, Muscheln, Pfeifenreiniger, Schnur, Leder, Münze, Blitzwürfel etc.) <b>Erwerb information:</b> 1972 Geschenk des Künstlers 1972
<b>Creditline</b>	© Nachlass Michel, © alle Rechte vorbehalten