

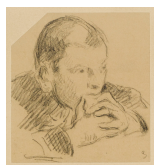
**KUNST
HALLE
BREMEN**



↗ Maximilien Jules Luce (*Paris 1858 - † Paris 1941), Zeichner
Kopf eines Jungen auf seine Hände gestützt, aus: "Kinderbildnisstudien",
1873-1941

Abmessungen	Blatt: je ca. 100 x 80 mm
Raum	Werk nicht ausgestellt. Vorlage auf Anfrage möglich.
Inventarnummer	1963/250 (2)
Permalink	↗ DE-MUS-027614/object/117163

KUNST HALLE BREMEN



↗ Maximilien Jules Luce (*Paris 1858 - † Paris 1941), Zeichner
Kopf eines Jungen auf seine Hände gestützt, aus:
"Kinderbildnisstudien", 1873-1941

Werkinformationen

Künstler	Maximilien Jules Luce (*Paris 1858 - † Paris 1941), Zeichner
Werk	Titel Kopf eines Jungen auf seine Hände gestützt, aus: "Kinderbildnisstudien" Entstehungsdatum 1873-1941
Grunddaten	Abmessungen: Blatt: je ca. 100 x 80 mm Werktyp: Zeichnung Technik: Kohle und Bleistift, auf gelblichem Papier, aufgezogen auf gelbes Papier und weißen Karton Bezeichnungen: unten rechts mit Bleistift nummeriert: 3 Erwerb information: 1964 Erworben 1964
Objektreferenz	Teil von 1963/250 (1-9), Maximilien Jules Luce (13.3.1858 - 6.2.1941), Kinderbildnisstudien, Herstellung: 1873-1941
Provenienz	mind. 1.8.1964 Galerie Kurt Meissner erworben aus unbekanntem Vorbesitz 1.8.1964 Kunsthalle Bremen - Der Kunstverein in Bremen erworben bei der Galerie Kurt Meissner, Archivalie: Rechn.-Nr. 1303/64 v. 1.8.1964, Herausgeber: Galerie Kurt Meissner; Zürich, 1964
Creditline	Kunsthalle Bremen - Der Kunstverein in Bremen, Foto: Die Kulturgutscanner www.kulturgutscanner.de, Public Domain Mark 1.0
Enthalten in der Kollektion:	↗ Digitalisierung der französischen und japanischen Graphik

KUNST HALLE BREMEN



↗ Maximilien Jules Luce (*Paris 1858 - † Paris 1941), Zeichner
Kopf eines Jungen auf seine Hände gestützt, aus:
"Kinderbildnisstudien", 1873-1941



**Digitalisierung der
französischen und
japanischen Graphik**