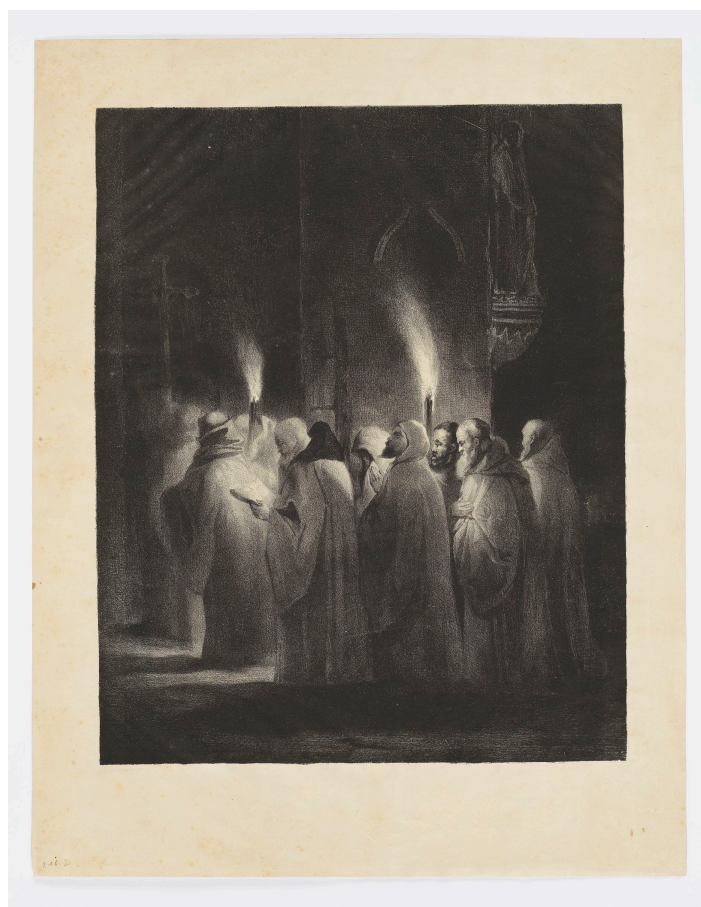


KUNST HALLE BREMEN



➤ Jean-Louis Canon (*1809 - † 1892), Lithograph nach Louis Candide Boulanger (*Vercelli/Piemont 1807 - † Dijon 1867), Inventor *Kartäuser*, 1824-1829

Abmessungen	Darstellung: 407 x 326 mm Blatt: 518 x 406 mm
Raum	nicht ausgestellt
Inventarnummer	1966/560
Permalink	➤ DE-MUS-027614/object/113572

KUNST HALLE BREMEN



↗ Jean-Louis Canon (*1809 - † 1892), Lithograph
nach Louis Candide Boulanger (*Vercelli/Piemont 1807 - † Dijon 1867),
Inventor
Kartäuser, 1824-1829

Werkinformationen

Künstler Jean-Louis Canon (*1809 - † 1892), Lithograph
nach Louis Candide Boulanger (*Vercelli/Piemont 1807 - † Dijon 1867), Inventor

Werk **Titel**
Kartäuser
Entstehungsdatum
1824-1829
Veröffentlichungsdatum
1829

Grunddaten **Abmessungen:**
Darstellung: 407 x 326 mm
Blatt: 518 x 406 mm
Werktyp: Druckgraphik
Technik: Lithographie
Bezeichnungen:
links unterhalb der Darstellung eigenhändig mit Bleistift signiert: Canon
unten links am Blattrand von fremder Hand mit Bleistift bezeichnet: 216. 2
Werkverzeichnisse:

- Beraldi (Graveurs XIXe Siècle) IV unbeschrieben
- IFF après 1800 IV.43.3 I (von I)

Erwerbsinformation:
1966
Erworben 1966

Creditline Kunsthalle Bremen - Der Kunstverein in Bremen, Foto: Die Kulturgutscanner
www.kulturgutscanner.de, Public Domain Mark 1.0

**Enthalten in der
Kollektion:** ↗ Digitalisierung der französischen und japanischen Graphik

KUNST HALLE BREMEN



↗ Jean-Louis Canon (*1809 - † 1892), Lithograph
nach Louis Candide Boulanger (*Vercelli/Piemont 1807 - † Dijon 1867),
Inventor
Kartäuser, 1824-1829



**Digitalisierung der
französischen und
japanischen Graphik**