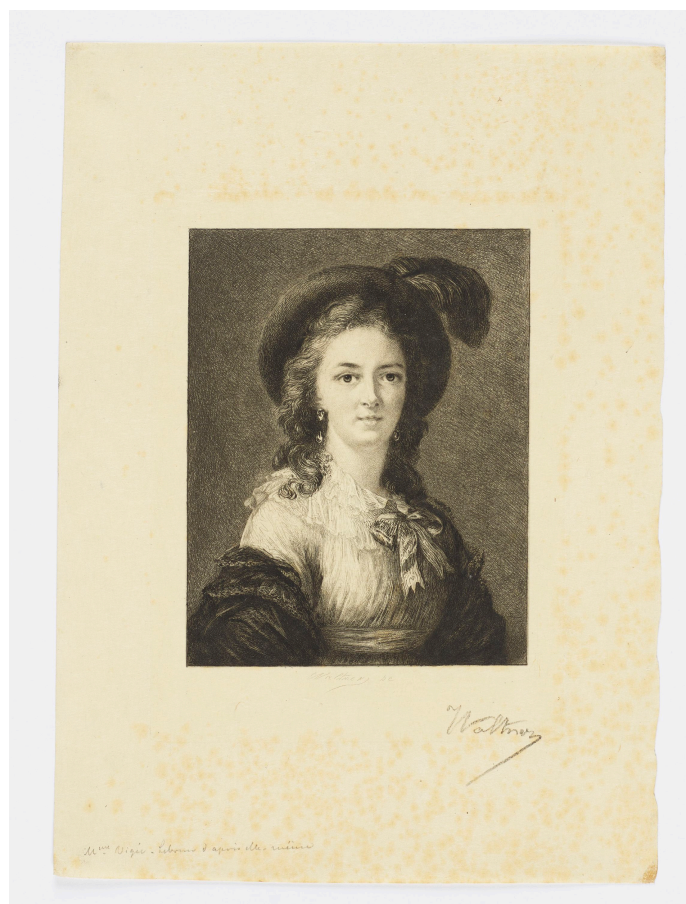


# KUNST HALLE BREMEN



➤ Charles Albert Waltner (\*1846 - † 1925), Radierer nach Elisabeth Vigée-Lebrun (\*Paris 1755 - † Paris 1842), Malerin  
*Bildnis Élisabeth Vigée-Lebrun, 1872-1880*

---

<b>Abmessungen</b>	Platte: 217 x 163 mm Blatt: 330 x 238 mm
<b>Raum</b>	nicht ausgestellt
<b>Inventarnummer</b>	2022/5060
<b>Permalink</b>	➤ <a href="https://nbn-resolving.org/urn:nbn:de:hbz:5:1-64864-p0077-8">DE-MUS-027614/object/112644</a>

---

# KUNST HALLE BREMEN



↗ Charles Albert Waltner (\*1846 - † 1925), Radierer  
nach Elisabeth Vigée-Lebrun (\*Paris 1755 - † Paris 1842), Malerin  
*Bildnis Élisabeth Vigée-Lebrun*, 1872-1880

## Werkinformationen

<b>Künstler</b>	Charles Albert Waltner (*1846 - † 1925), Radierer nach Elisabeth Vigée-Lebrun (*Paris 1755 - † Paris 1842), Malerin
<b>Werk</b>	<p><b>Titel</b> Bildnis Élisabeth Vigée-Lebrun</p> <p><b>Entstehungsdatum</b> 1872-1880</p> <p><b>Entwurfsdatum</b> 1781</p>
<b>Grunddaten</b>	<p><b>Abmessungen:</b> Platte: 217 x 163 mm Blatt: 330 x 238 mm Werktyp: Druckgraphik Technik: Radierung und Aquatinta Material/Technik: RadierungAquatinta</p> <p><b>Bezeichnungen:</b> unten Mitte unterhalb der Darstellung signiert: Waltner sc. unten links unterhalb der Darstellung signiert: Waltner unten links unterhalb der Darstellung am Blattrand von fremder Hand mit Bleistift betitelt: Mme. Vigée-Lebrun d'après elle-même</p> <p><b>Werkverzeichnisse:</b> • Beraldi (Graveurs XIXe Siècle) XII.261.38 I (von I) • Le Blanc IV.173.15 I (von I)</p> <p><b>Erwerb information:</b> 2022 nachinventarisiert</p>
<b>Creditline</b>	Kunsthalle Bremen - Der Kunstverein in Bremen, Foto: Die Kulturgutscanner www.kulturgutscanner.de, Public Domain Mark 1.0
<b>Enthalten in der Kollektion:</b>	↗ Digitalisierung der französischen und japanischen Graphik

# KUNST HALLE BREMEN

---



↗ Charles Albert Waltner (\*1846 - † 1925), Radierer  
nach Elisabeth Vigée-Lebrun (\*Paris 1755 - † Paris 1842), Malerin  
*Bildnis Élisabeth Vigée-Lebrun*, 1872-1880

---



**Digitalisierung der  
französischen und  
japanischen Graphik**