

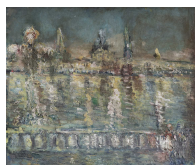


➤ Adolf Klemann (*Hamburg 1887 - † Bremen 1963), Maler
Abend an der Alster, 1950er Jahre

Werkbeschreibung:

Dem Titel zufolge gibt Klemann den Blick über die Alster auf die Hamburger Innenstadt wieder. Ohne diese Angabe könnte man den Ort nicht eindeutig benennen: Die Architektur mit Rathaus- und Kirchtürmen erscheint so abstrahiert, dass es nicht um topographische Genauigkeit gehen kann. Vielmehr setzte Klemann die abendliche Stimmung am Wasser künstlerisch um. In der Dunkelheit ist das wechselvolle Spiel der Lichter auf dem Fluss gezeigt. Das In- und Miteinander heller und dunkler Farbpartien sowie die nebeneinander gesetzten pastosen und glättenden Flächen machen den eigentlichen Effekt des Bildes aus. Während der Himmel fast einheitlich grünblau in dünnem Farbauftrag gehalten ist, heben sich Stadtkulisse und Alster in zum Teil deutlich erhabenen Farbschichten davon ab. Der Betrachter schaut von einem erhöhten Standpunkt auf den Fluss in der Mitte des Bildes. Dieser ist mit sichtbaren kurzen Pinselstrichen dargestellt, die fast teppichhaft miteinander verwoben werden. Die Silhouette der Stadt erstreckt sich

KUNST HALLE BREMEN



➤ Adolf Klemann (*Hamburg 1887 - † Bremen 1963), Maler
Abend an der Alster, 1950er Jahre

weit in den oberen Bildteil, und das gegenüberliegende Ufer bildet einen unten abschließenden Streifen. Den horizontalen Lagen von Ufern und Fluss wirken die vertikalen Türme und ihre Spiegelung auf dem Wasser entgegen. Im Vergleich zu Klemanns 1932 entstandenem Bild *Vor dem Sturm* aus dem Besitz der Kunsthalle Bremen wirken Farbauftrag und -gestaltung hier wesentlich freier. Die einzelnen Elemente sind so weit von ihrem Umriss gelöst, dass sie lediglich schemenhaft und verschwommen erscheinen. Einige Stellen haben eine annähernd reliefartige Wirkung. Der höhere Abstraktionsgrad, der sehr zur Übertragung der Stimmung beiträgt, deutet auf eine spätere Entstehungszeit dieses Bildes hin. Dieses zeigt Tendenzen, die in der Nachkriegsmalerei aktuell waren, und könnte in den fünfziger oder Anfang der sechziger Jahre entstanden sein. Klemann löst sich zwar nicht motivisch, aber in der künstlerischen Umsetzung wie im Ausdruck deutlich von den stärker gegenstandsverbundenen Arbeiten, die er vor dem Krieg geschaffen hat.

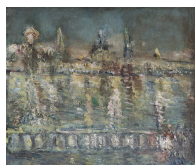
Alice Gudera

Abmessungen	Objekt: 52 x 63 cm
Raum	nicht ausgestellt
Inventarnummer	870-1962/21
Permalink	➤ DE-MUS-027614/object/1121

Werkinformationen

Künstler Adolf Klemann (*Hamburg 1887 - † Bremen 1963), Maler

KUNST HALLE BREMEN



➤ Adolf Klemann (*Hamburg 1887 - † Bremen 1963), Maler
Abend an der Alster, 1950er Jahre

Werk	Titel Abend an der Alster
	Entstehungsdatum 1950er Jahre
Grunddaten	Abmessungen: Objekt: 52 x 63 cm Werktyp: Gemälde Technik: Öl auf Hartfaserplatte
	Erwerbsinformation: 1962 Erworben vom Künstler aus Mitteln der Freien Hansestadt Bremen (Stadtgemeinde) 1962
Creditline	Kunsthalle Bremen - Der Kunstverein in Bremen
Enthalten in der Kollektion:	➤ Bremer Malerei 1800 bis 1950 in der Kunsthalle Bremen



**Bremer Malerei 1800 bis
1950 in der Kunsthalle
Bremen**