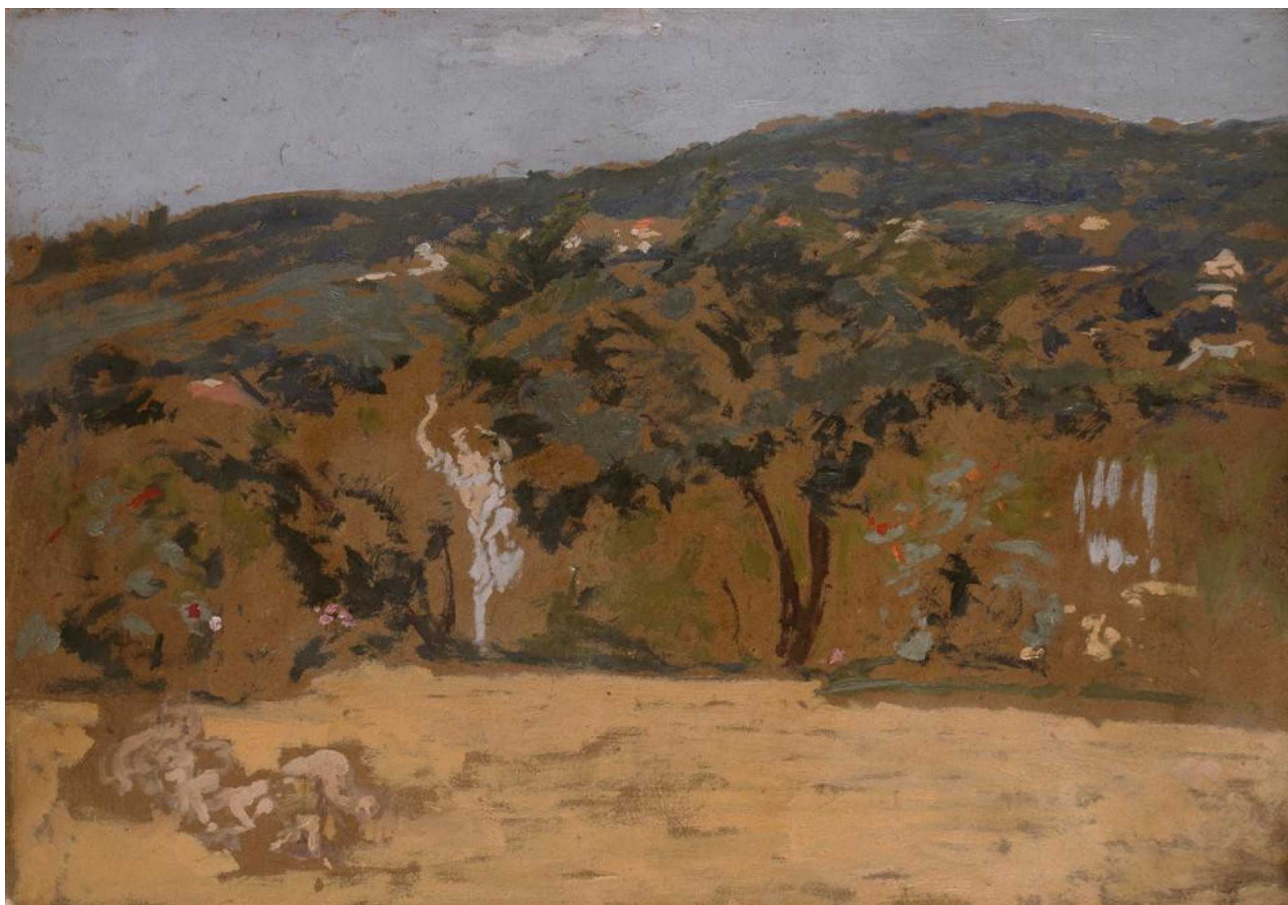


**KUNST
HALLE
BREMEN**



↗ Ker-Xavier Roussel (*Lorry-lès-Metz 1867 - † L'Étang-la Ville 1944), Maler
Hügellandschaft mit Sandstrand, um 1900/10

Abmessungen	Objekt: 46,5 x 66,4 cm
Raum	nicht ausgestellt
Inventarnummer	817-1960/18
Permalink	↗ DE-MUS-027614/object/108

Werkinformationen

KUNST HALLE BREMEN



↗ Ker-Xavier Roussel (*Lorry-lès-Metz 1867 - † L'Étang-la Ville 1944),
Maler
Hügellandschaft mit Sandstrand, um 1900/10

Künstler Ker-Xavier Roussel (*Lorry-lès-Metz 1867 - † L'Étang-la Ville 1944), Maler

Werk **Titel**
Hügellandschaft mit Sandstrand
Entstehungsdatum
um 1900/10

Grunddaten **Abmessungen:**
Objekt: 46,5 x 66,4 cm
Werktyp: Gemälde
Technik: Öl auf Pappe
Erwerbsinformation:
1960
Erworben von der Kunsthalle Bremen 1960

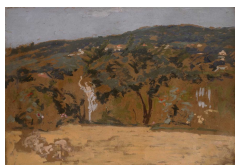
Creditline Kunsthalle Bremen - Der Kunstverein in Bremen

**Enthalten in der
Kollektion:** ↗ Französische Malerei vom Klassizismus zum Kubismus



**Französische Malerei vom
Klassizismus zum Kubismus**

KUNST HALLE BREMEN



↗ Ker-Xavier Roussel (*Lorry-lès-Metz 1867 - † L'Étang-la Ville 1944),

Maler

Hügellandschaft mit Sandstrand, um 1900/10
