

# KUNST HALLE BREMEN



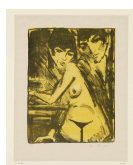
➤ Otto Mueller (\*Liebau (Schlesien) 1874 - † Breslau 1930), Lithograph  
*Paar am Tisch*, 1920-1925

---

<b>Abmessungen</b>	Darstellung: 385 x 288 mm Blatt: 488 x 377 mm
<b>Raum</b>	Werk nicht ausgestellt. Vorlage auf Anfrage möglich.
<b>Inventarnummer</b>	1926/302
<b>Permalink</b>	➤ <a href="https://onlinekatalog.kunsthalle-bremen.de/DE-MUS-027614/object/10278">DE-MUS-027614/object/10278</a>

---

# KUNST HALLE BREMEN



↗ Otto Mueller (\*Liebau (Schlesien) 1874 - † Breslau 1930), Lithograph  
*Paar am Tisch*, 1920-1925

## Werkinformationen

<b>Künstler</b>	Otto Mueller (*Liebau (Schlesien) 1874 - † Breslau 1930), Lithograph
<b>Werk</b>	<b>Titel</b> Paar am Tisch <b>Entstehungsdatum</b> 1920-1925
<b>Grunddaten</b>	<b>Abmessungen:</b> Darstellung: 385 x 288 mm Blatt: 488 x 377 mm <b>Technik:</b> Lithographie in Schwarz und Gelb <b>Bezeichnungen:</b> links unterhalb der Darstellung eigenhändig mit Bleistift nummeriert: 48/60 rechts unterhalb der Darstellung eigenhändig mit Bleistift signiert: Otto Müller <b>Edition/Auflage:</b> 48/60 <b>Stempel:</b> verso oben rechts: Kunsthalle Bremen (Lugt 292) <b>Werkverzeichnisse:</b> • Karsch 1974.189.155 L III b (von III A) <b>Erwerb information:</b> 1926 Geschenk Heinrich Beckmann 1926
<b>Creditline</b>	Kunsthalle Bremen - Der Kunstverein in Bremen, Foto: Die Kulturgutscanner www.kulturgutscanner.de, Public Domain Mark 1.0