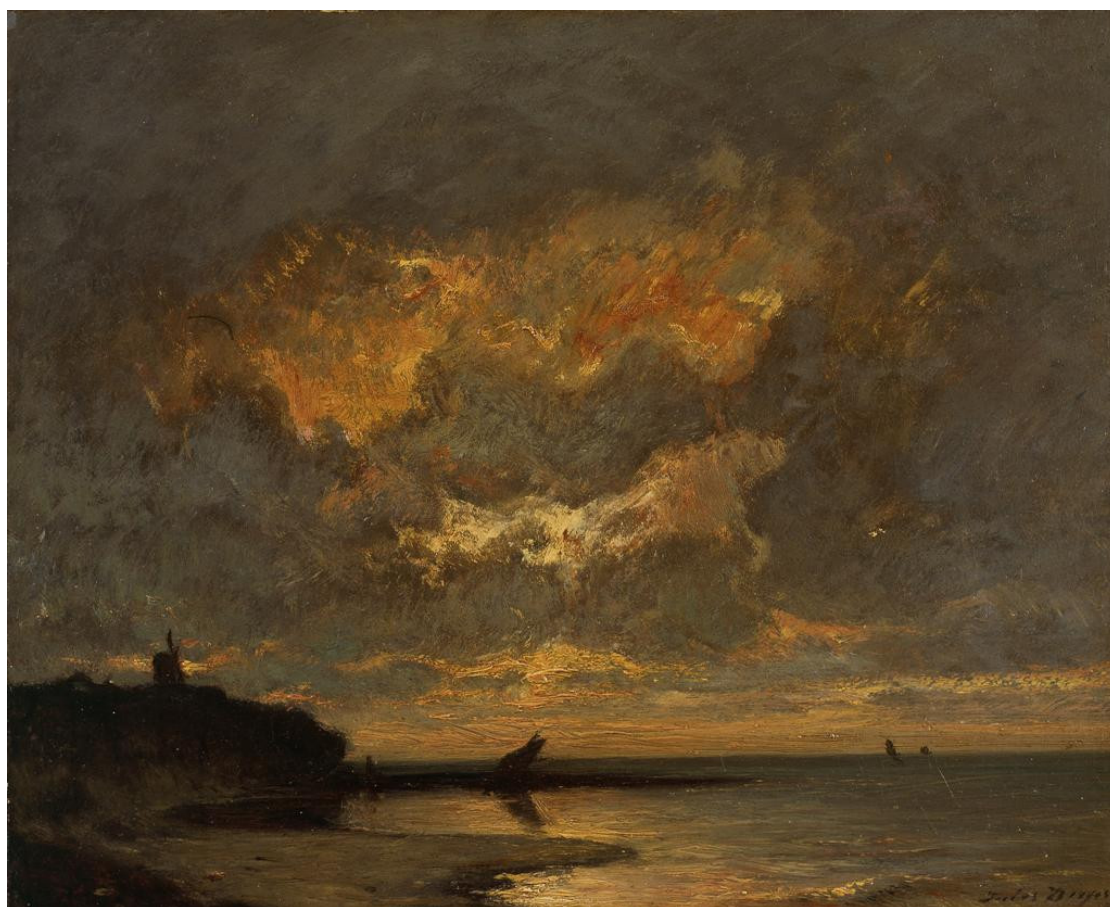


KUNST HALLE BREMEN



↗ Jules Dupré (*Nantes 1811 - † L'Isle-Adam 1889), Maler *Abend an der Küste*, um 1870

Werkbeschreibung:

Obwohl sich Dupré selten im Wald von Fontainebleau aufhielt, wird er zu den Künstlern von Barbizon gezählt, die in dem Dorf am Waldrand logierten, um in der Umgebung Freilichtstudien zu machen. Dupré arbeitete häufig in Cayeux-sur-Mer an der normannischen Küste, wo auch dieses Bild entstand. Hier fängt er die Abendstimmung ein: Das Wasser ist ganz still, doch die Wolken bauschen sich und erzeugen leuchtend orangefarbene Lichteffekte, die sich auf dem Wasser spiegeln. Der Kunsthändler Paul Durand-Ruel fand reißenden Absatz für Duprés Seestücke in London. Ihre dramatischen Lichteffekte erinnern an die Werke William Turners.

Abmessungen

Objekt: 50,7 x 61,6 cm

Raum

ausgestellt: OG Raum 12

Inventarnummer

1020-1970/7

KUNST HALLE BREMEN



➤ Jules Dupré (*Nantes 1811 - † L'Isle-Adam 1889), Maler
Abend an der Küste, um 1870

Permalink [➤ DE-MUS-027614/object/1017](https://www.kunsthalle-bremen.de/DE-MUS-027614/object/1017)

Werkinformationen

Künstler Jules Dupré (*Nantes 1811 - † L'Isle-Adam 1889), Maler

Werk
Titel
Abend an der Küste
Entstehungsdatum
um 1870

Grunddaten
Abmessungen:
Objekt: 50,7 x 61,6 cm
Werktyp: Gemälde
Technik: Öl auf Leinwand
Bezeichnungen:
unten rechts signiert: Jules Dupré
Erwerbsinformation:
1970
Geschenk Bremer Bürger 1970

Creditline Kunsthalle Bremen - Der Kunstverein in Bremen

**Enthalten in der
Kollektion:** [➤ Französische Malerei vom Klassizismus zum Kubismus](#)
[➤ Provenienzforschung in der Kunsthalle Bremen](#)

KUNST HALLE BREMEN



↗ Jules Dupré (*Nantes 1811 - † L'Isle-Adam 1889), Maler
Abend an der Küste, um 1870



**Französische Malerei vom
Klassizismus zum Kubismus**



**Provenienzforschung in der
Kunsthalle Bremen**