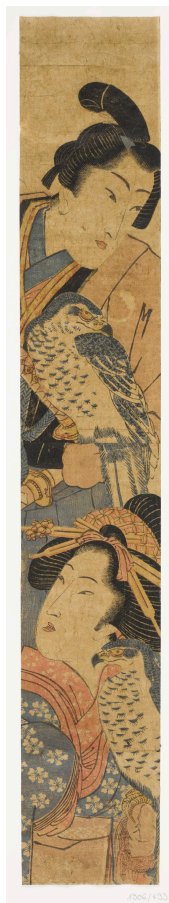


# KUNST HALLE BREMEN



↗ möglicherweise von Ikeda Eisen (\*1790 - † 1848), Formschneider  
*Paar mit Jagdfalken*, 1805-1848

---

<b>Abmessungen</b>	Blatt: 573 x 90 mm Sonderformat: hashira-e-ban (Pfeilerformat)
<b>Raum</b>	nicht ausgestellt
<b>Inventarnummer</b>	1906/499
<b>Permalink</b>	↗ <a href="https://onlinekatalog.kunsthalle-bremen.de/DE-MUS-027614/object/10144">DE-MUS-027614/object/10144</a>

---

# KUNST HALLE BREMEN



↗ möglicherweise von Ikeda Eisen (\*1790 - † 1848), Formschneider  
*Paar mit Jagdfalken*, 1805-1848

## Werkinformationen

<b>Künstler</b>	möglicherweise von Ikeda Eisen (*1790 - † 1848), Formschneider
<b>Werk</b>	<b>Titel</b> Paar mit Jagdfalken <b>Entstehungsdatum</b> 1805-1848
<b>Grunddaten</b>	<b>Abmessungen:</b> Blatt: 573 x 90 mm Sonderformat: hashira-e-ban (Pfeilerformat) Werktyp: Druckgraphik Technik: nishiki-e (mehrfarbiger Holzschnitt) Material/Technik: Farbholzschnitt <b>Bezeichnungen:</b> unbezeichnet <b>Erwerbsinformation:</b> 1906 Erworben 1906
<b>Creditline</b>	Kunsthalle Bremen - Der Kunstverein in Bremen, Foto: Die Kulturgutscanner www.kulturgutscanner.de, Public Domain Mark 1.0
<b>Enthalten in der Kollektion:</b>	↗ Digitalisierung der französischen und japanischen Graphik

# KUNST HALLE BREMEN

---



↗ möglicherweise von Ikeda Eisen (\*1790 - † 1848), Formschneider  
*Paar mit Jagdfalke*, 1805-1848

---



**Digitalisierung der  
französischen und  
japanischen Graphik**